

РЕЗЬБОНАРЕЗНЫЕ ВТУЛКИ С РЕГУЛИРУЕМЫМИ МУФТАМИ И БЕЗ НИХ

BUSHES FOR TAPPING
WITH AND WITHOUT ADJUSTABLE CLUTCH



С муфтой *With clutch*

13/0= M2-M10
19/1= M3-M12
31/2= M6-M20
48/3= M14-M33
60/4= M22-M48

Без муфты *Without clutch*

13/10= M2-M10
19/11= M3-M12
31/12= M6-M20
48/13= M14-M33
60/14= M22-M48



ПЕРЕХОДНИКИ ДЛЯ МЕТЧИКОВ С ФРИКЦИОННЫМИ МУФТАМИ

Наши переходники для метчиков обладают рядом особенностей и преимуществ, которые делают их интересными по сравнению с другими изделиями. Они изготовлены из стали максимального качества и, следовательно, гарантированно имеют более длительный срок службы. Трение обеспечивается шариковыми держателями, что делает переходник чувствительным к поломке метчика. В состоянии поставки переходники настроены на крутящий момент, достаточный для обработки стали. При необходимости эту настройку можно изменить при помощи гайки. Переходники рассчитаны на правую резьбу. Если необходимо нарезать левую резьбу, об этом необходимо сообщить при заказе.

TAP ADAPTER WITH FRICTION CLUTCH

Our tap adapters are having some features and benefits that make them interesting versus other products. They are built out of the highest quality steel and therefore a longer tool life is guaranteed. The friction is achieved by ball retainers for a high sensibility against tap breakage. Our tap adapters are supplied with a torque set for working on steel and can be modified by the nut if necessary. Our tap adapters are made with right threads; link threads must be requested at order time.

РЕЗЬБА TAP	КРУТЯЩИЙ МОМЕНТ Нм TORQUE Nm				
	13/0	19/1	31/2	48/3	60/4
M2	0,6	0,6			
M3	1	1			
M3,5	1,5 - 2	1,5 - 2			
M4	1,8 - 3	1,8 - 3			
M5	3,5 - 5,5	3,5 - 5,5			
M6-M7	5,5 - 9	5,5 - 9	5,5 - 9		
M8-M9	14 - 18	14 - 18	14 - 18		
M10-M11	21 - 25	21 - 25	21 - 25		
M12		33 - 39	33 - 39	33 - 39	
M14		45 - 50	45 - 50	45 - 50	
M16		45 - 50	50 - 57	45 - 50	
M18			80 - 87	80 - 87	
M20			90 - 100	90 - 100	90 - 100
M22			100 - 110	100 - 110	100 - 110
M24			100 - 110	140 - 150	140 - 150
M27				150 - 160	150 - 160
M30				240 - 250	240 - 250
M33				260 - 270	260 - 270
M36				260 - 270	350 - 400
M39				260 - 270	380 - 430
M42					500 - 550
M45					550 - 600
M48					630 - 680
M52					

Указанные в таблице калибровочные значения представляют собой усредненные значения, вычисленные во время испытаний. При размещении заказа необходимо запросить альтернативные калибровочные значения.

The calibration values shown in the table are the average values produced during testing. Alternative calibration values should be requested when placing the order.

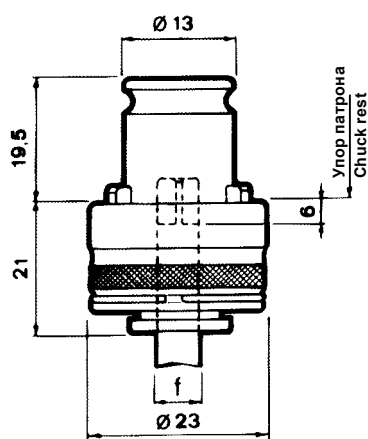
В состоянии поставки втулки откалиброваны для материалов стойкостью от 600 до 800 Н/мм². Хвостовики метчиков должны иметь твердость не менее 40 HRC.

The bushes are supplied calibrated for materials with resistances of between 600 to 800 N/mm². The tap shanks must have a minimum hardness of 40 HRC.

РЕЗЬБОНАРЕЗНЫЕ ВТУЛКИ С ПРЕДОХРАНИТЕЛЬНЫМИ ФРИКЦИОННЫМИ МУФТАМИ

BUSH FOR TAPPING WITH SAFETY FRICTION CLUTCH

13/0 = M2 - M10



* Наиболее часто используемые размеры.

* *Mainly used sizes.*

Модель 13/0, стандарт DIN
Model 13/0 DIN Standard

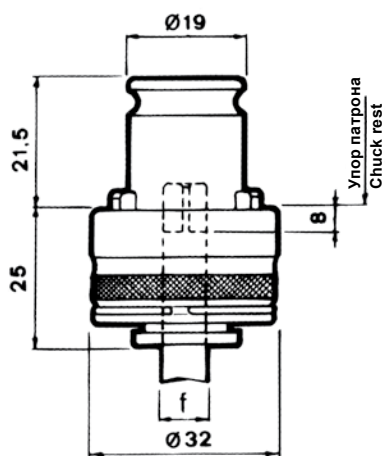
Артикул CODE	Метчик - Tap			
	Резьба Thread	f	□	DIN
13/0 228*	M2	2,8	2,1	371
13/0 335*	M3	3,5	2,7	371
13/0 354	M3,5	4	3	371
13/0 445*	M4	4,5	3,4	371
13/0 56	M5	6	4,9	371
13/0 645	M6	4,5	3,4	376
13/0 66*	M6	6	4,9	371
13/0 86*	M8	6	4,9	376
13/0 107*	M10	7	5,5	376

Модель 13/0, стандарт DIN
Model 13/0 ISO Standard

Артикул CODE	Метчик - Tap		
	Резьба Thread	f	□
13/0 2528	M2,5	2,8	2,24
13/0 3315	M3	3,15	2,5
13/0 0042	M4	3,15	2,5
13/0 0044	M4	4	3,15
13/0 55	M5	5	4
13/0 663	M6	6,3	5
13/0 863	M8	6,3	5



19/1 = M3 - M12



* Наиболее часто используемые размеры.

* *Mainly used sizes.*

Модель 19/1, стандарт ANSI
Model 19/1 ANSI Standard

АРТИКУЛ CODE	Метчик - Тар		
	Резьба Thread	f	□
19/1 4036	#6	3,58	2,79
19/1 4039	5/32"	4,06	3,18
19/1 4041	#8	4,27	3,33
19/1 4047	3/16"	4,88	3,78
19/1 4048	#10	4,93	3,86
19/1 4054	#12	5,59	4,19
19/1 4063	1/4"	6,48	4,85
19/1 4079	5/16"	8,08	6,05
19/1 4095	3/8"	9,68	7,26
19/1 4097	1/8"NPT	11,11	8,33
19/1 4098	1/8"NPT	7,94	5,94
19/1 4111	7/16"	8,2	6,15
19/1 4127	1/2"	9,32	6,99
19/1 4142	9/16"UNF	10,9	8,18

Модель 19/1, стандарт ANSI
Model 19/1 DIN Standard

АРТИКУЛ CODE	Метчик - Тар			
	Резьба Thread	f	□	DIN
19/1 228	M2	2,8	2,1	371
19/1 0022	M2.5	2,8	2,1	371
19/1 335*	M3	3,5	2,7	371
19/1 354	M3.5	4	3	371
19/1 445*	M4	4,5	3,4	371
19/1 456	M4.5	6	4,9	371
19/1 56*	M5	6	4,9	371
19/1 645	M6	4,5	3,4	376
19/1 6649*	M6	6	4,9	371
19/1 755	M7	5,5	4,3	376
19/1 77	M7	7	5,5	371
19/1 86	M8	6	4,9	376
19/1 88*	M8	8	6,2	371
19/1 997	M9	9	7	371
19/1 107	M10	7	5,5	376
19/1 1010*	M10	10	8	371
19/1 11862	M11	8	6,2	376
19/1 129*	M12	9	7	376
19/1 00119		11	9	376



19/1 = M3 - M12

Модель 19/1, стандарт JIS
Model 19/1 JIS Standard

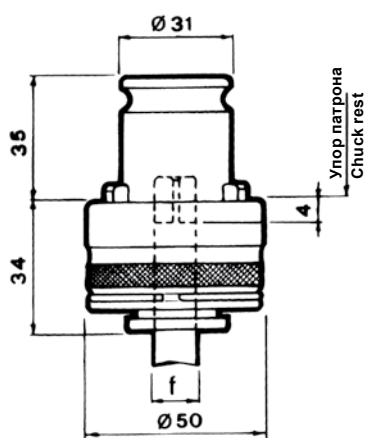
АРТИКУЛ CODE	Метчик - Tap		
	Резьба Thread	f	□
19/1 34	M3	4	3,2
19/1 45	M4	5	4
19/1 55545	M5	5,5	4,5
19/1 6645	M6	6	4,5
19/1 862	M8	6,2	5
19/1 107	M10	7	5,5
19/1 1285	M12	8,5	6,5
19/1 00105		10,5	8

Модель 19/1, стандарт ISO
Model 19/1 ISO Standard

АРТИКУЛ CODE	Метчик - Tap		
	Резьба Thread	f	□
19/1 3315	M3	3,15	2,5
19/1 0023	M2	2,8	2,24
19/1 0042	M4	3,15	2,5
19/1 0044	M4	4	3,15
19/1 0046	M4,5	4,5	3,55
19/1 55	M5	5	4
19/1 0053	M5,5	5,6	4,5
19/1 663	M6	6,3	5
19/1 0082	M8	8	6,3
19/1 0102	M10	8	6,3
19/1 0121	M12	9	7,1
19/1 0144	-	11,2	9



31/2 = M6 - M20



* Наиболее часто используемые размеры.

* *Mainly used sizes.*

△ Для коротких метчиков.

△ *For taps short type.*

Модель 31/2, стандарт DIN
Model 31/2 DIN Standard

Артикул CODE	Метчик - Tap			
	Резьба Thread	f	□	DIN
31/2 6649*	M6	6	4,9	371
31/2 7649	M7	6	4,9	352
31/2 7755	M7	7	5,5	371
31/2 8649	M8	6	4,9	376
31/2 88*	M8	8	6,2	371
31/2 997	M9	9	7	371
31/2 107	M10	7	5,5	376
31/2 1010*	M10	10	8	371
31/2 11862	M11	8	6,2	376
31/2 129*	M12	9	7	376
31/2 1411*	M14	11	9	376
31/2 1612*	M16	12	9	376
31/2 181411*	M18	14	11	376
31/2 2016*	M20	16	12	376
31/2 0018145		18	14,5	376

Модель 31/2, стандарт ANSI
Model 31/2 ANSI Standard

Артикул CODE	Метчик - Tap		
	Резьба Thread	f	□
31/2 4079	5/16"	8,08	6,05
31/2 4095	3/8"	9,68	7,26
31/2 4111	7/16	8,2	6,15
31/2 4127	1/2"	9,32	6,99
△ 31/2 4131C	1/4"NPT	14,27	10,69
31/2 4142	9/16"	10,9	8,18
31/2 4158	5/8"	12,19	9,14
△ 31/2 4166C	3/8"NPT	17,78	13,49
31/2 4174	11/16"	13,77	10,31
31/2 4190	3/4"	14,99	11,23
31/2 4206	13/16" UNF	16,56	12,42
△ 31/2 4209C	1/2"NPT	17,46	13,08
31/2 4222	7/8"UNF	17,7	13,28

31/2 = M6 - M20

Модель 31/2, стандарт JIS
Model 31/2 JIS Standard

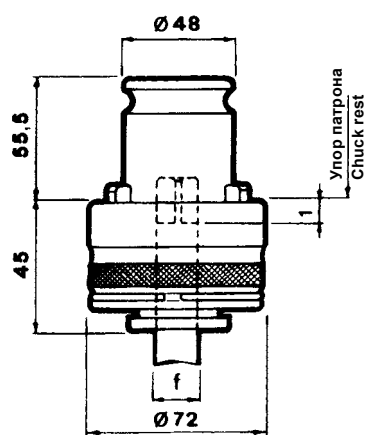
Артикул CODE	Метчик - Tap		
	Резьба Thread	f	□
31/2 6645	M6	6	4,5
31/2 862	M8	6,2	5
31/2 107	M10	7	5,5
31/2 1285	M12	8,5	6,5
31/2 14105	M14	10,5	8
31/2 16125	M16	12,5	10
31/2 181411	M18	14	11
31/2 2015	M20	15	12
31/2 2217		17	13
31/2 001915		19	15

Модель 31/2, стандарт ISO
Model 31/2 ISO Standard

Артикул CODE	Метчик - Tap		
	Резьба Thread	f	□
31/2 663	M6	6,3	5
31/2 0082	M8	8	6,3
31/2 107	M10	7	5,5
31/2 0121	M12	9	7,1
31/2 14112	M14	11,2	9
31/2 16125	M16	12,5	10
31/2 1814112	M18	14	11,2
31/2 2014	M20	14	11,2
31/2 2216		16	12,5
31/2 001814		18	14



48/3 = M14 - M33



* Наиболее часто используемые размеры.

* *Mainly used sizes.*

Модель 48/3, стандарт DIN
Model 48/3 DIN Standard

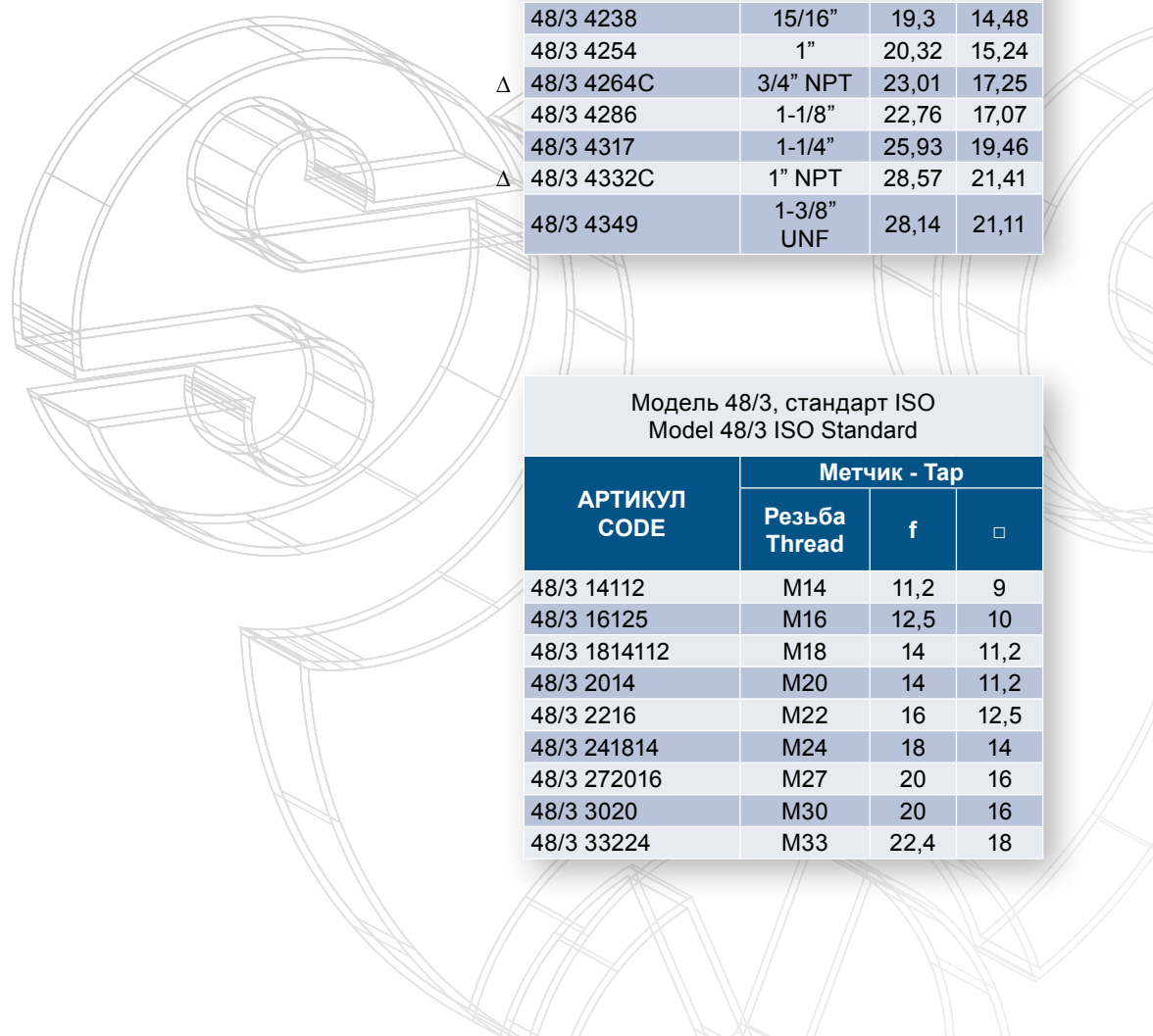
Артикул CODE	Метчик - Tap			
	Резьба Thread	f	□	DIN
48/3 129	M12	9	7	376
48/3 1411*	M14	11	9	376
48/3 1612*	M16	12	9	376
48/3 181411*	M18	14	11	376
48/3 2016*	M20	16	12	376
48/3 2218*	M22	18	14,5	376
48/3 2418145*	M24	18	14,5	376
48/3 272016*	M27	20	16	376
48/3 3022*	M30	22	18	376
48/3 3325*	M33	25	20	376
48/3 002822		28	22	376

Модель 48/3, стандарт JIS
Model 48/3 JIS Standard

Артикул CODE	Метчик - Tap		
	Резьба Thread	f	□
48/3 14105	M14	10,5	8
48/3 16125	M16	12,5	10
48/3 181411	M18	14	11
48/3 2015	M20	15	12
48/3 2217	M22	17	13
48/3 241915	M24	19	15
48/3 272015	M27	20	15
48/3 3023	M30	23	17
48/3 332519	M33	25	19
48/3 002821		28	21

48/3 = M14 - M33

△ Для коротких метчиков.
△ For taps short type.



Модель 48/3, стандарт ANSI
Model 48/3 ANSI Standard

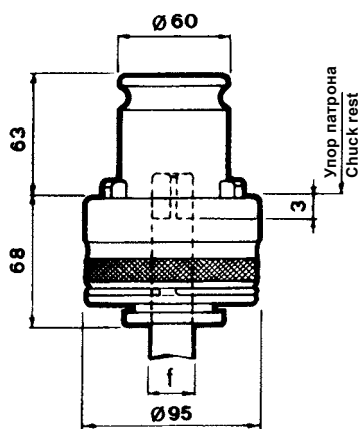
АРТИКУЛ CODE	Метчик - Tap		
	Резьба Thread	f	□
48/3 4127	1/2"	9,32	6,99
48/3 4142	9/16"	10,9	8,18
48/3 4158	5/8"	12,19	9,14
△ 48/3 4166C	3/8" NPT	17,78	13,49
48/3 4174	11/16"	13,77	10,31
48/3 4190	3/4"	14,99	11,23
48/3 4206	13/16"	16,56	12,42
△ 48/3 4209C	1/2" NPT	17,46	13,08
48/3 4222	7/8"	17,7	13,28
48/3 4238	15/16"	19,3	14,48
48/3 4254	1"	20,32	15,24
△ 48/3 4264C	3/4" NPT	23,01	17,25
48/3 4286	1-1/8"	22,76	17,07
48/3 4317	1-1/4"	25,93	19,46
△ 48/3 4332C	1" NPT	28,57	21,41
48/3 4349	1-3/8" UNF	28,14	21,11

Модель 48/3, стандарт ISO
Model 48/3 ISO Standard

АРТИКУЛ CODE	Метчик - Tap		
	Резьба Thread	f	□
48/3 14112	M14	11,2	9
48/3 16125	M16	12,5	10
48/3 1814112	M18	14	11,2
48/3 2014	M20	14	11,2
48/3 2216	M22	16	12,5
48/3 241814	M24	18	14
48/3 272016	M27	20	16
48/3 3020	M30	20	16
48/3 33224	M33	22,4	18



60/4 = M22 - M48



* Наиболее часто используемые размеры.

* *Mainly used sizes.*

Δ Для коротких метчиков.

Δ *For taps short type.*

Модель 60/4, стандарт DIN
Model 60/4 DIN Standard

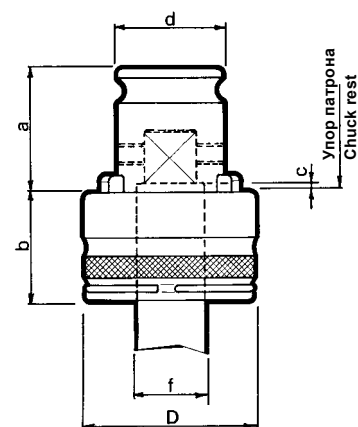
Артикул CODE	Метчик - Тар			
	Резьба Thread	f	□	DIN
60/4 2016	M20	16	12	376
60/4 2218*	M22	18	14,5	376
60/4 2418*	M24	18	14,5	376
60/4 2720*	M27	20	16	376
60/4 3022*	M30	22	18	376
60/4 3325*	M33	25	20	376
60/4 3628*	M36	28	22	376
60/4 3932*	M39	32	24	376
60/4 4232*	M42	32	24	376
60/4 4536*	M45	36	29	376
60/4 4836*	M48	36	29	376

Модель 60/4, стандарт ANSI
Model 60/4 ANSI Standard

Артикул CODE	Метчик - Тар		
	Резьба Thread	f	□
Δ 60/4 4381C	1-1/2"	31,32	23,5
Δ 60/4 4412C	1-5/8"	33,15	24,87
Δ 60/4 4419C	1-1/4" NPT	33,34	24,99
Δ 60/4 4444C	1-3/4"	36,32	27,23
Δ 60/4 4476C	1-7/8"	38,58	28,93
Δ 60/4 4478C	1-1/2" NPT	38,1	28,57

РЕЗЬБОНАРЕЗНАЯ ВТУЛКА С РЕГУЛИРУЕМОЙ ФРИКЦИОННОЙ МУФТОЙ, МЕТЧИК КРЕПИТСЯ НА ВНЕШНИХ ВИНТАХ

BUSH FOR TAPPING WITH ADJUSTABLE FRICTION CLUTCH TAP FIXED WITH EXTERNAL SCREWS



Модель 19/1G - Model 19/1 G

Артикул Code	d	D	a	b	c	Метчик - Tap	
						f	□
19/1G 129	19	32	21,5	23	2,5	12	9
19/1G 4158	19	32	21,5	23	2,5	12, 19	9, 14

Модель 31/2G - Model 31/2 G

Артикул Code	d	D	a	b	c	Метчик - Tap	
						f	□
31/2G 2016	31	50	35	29	2	20	16
31/2G 2218	31	50	35	29	2	22	18
31/2G 4238	31	50	35	29	2	19,3	14,48

Модель 48/3G - Model 48/3 G

Артикул Code	d	D	a	b	c	Метчик - Tap	
						f	□
48/3G 3224	48	72	55,5	39	0	32	24
48/3G 3629	48	72	55,5	39	0	36	29

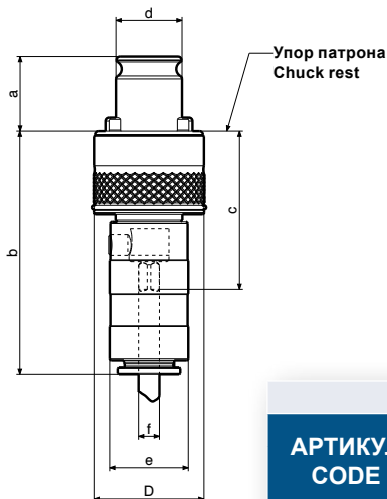
Модель 60/4G - Model 60/4 G

Артикул Code	d	D	a	b	c	Метчик - Tap	
						f	□
60/4G 0521	60	95	63	60	-7	40	32
60/4G 4508	60	95	63	60	-7	41,76	31,32

Подходит для обработки
легких металлов
Suitable for light machining

УДЛИНЕННАЯ РЕЗЬБОНАРЕЗНАЯ ВТУЛКА С ПРЕДОХРАНИТЕЛЬНОЙ ФРИКЦИОННОЙ МУФТОЙ

BUSH FOR TAPPING WITH SAFETY FRICTION CLUTCH EXTENDED



Модель 19/1P - Model 19/1 P

АРТИКУЛ CODE	Втулка + Концевая муфта Bush + Terminal	Размеры - Dimensions						Метчик - Tap		
		d	D	a	b	c	e	Резьба Thread	f	□
19/1P 335 =	42146/0030 + 42147/0030	19	32	21.5	70	51	23	M3	3.5	2.7
19/1P 445 =	42146/0040 + 42147/0040	19	32	21.5	70	51	23	M4	4.5	3.4
19/1P 56 =	42146/0050 + 42147/0050	19	32	21.5	70	51	23	M5	6	4.9
19/1P 6649 =	42146/0060 + 42147/0050	19	32	21.5	70	51	23	M6	6	4.9
19/1P 88 =	42146/0080 + 42147/0080	19	32	21.5	70	51	23	M8	8	6.2
19/1P 107 =	42146/0100 + 42147/0101	19	32	21.5	70	51	23	M10	7	5.5
19/1P 1010 =	42146/0100 + 42147/0100	19	32	21.5	70	51	23	M10	10	8
19/1P 129 =	42146/0120 + 42147/0120	19	32	21.5	70	51	23	M12	9	7

Модель 31/2P - Model 31/2 P

АРТИКУЛ CODE	Втулка + Концевая муфта Bush + Terminal	Размеры - Dimensions						Метчик - Tap		
		d	D	a	b	c	e	Резьба Thread	f	□
31/2P 6649 =	42246/0060 + 42247/0060	31	50	35	96	67	34.5	M6	6	4.9
31/2P 88 =	42246/0080 + 42247/0080	31	50	35	96	67	34.5	M8	8	6.2
31/2P 107 =	42246/0100 + 42247/0101	31	50	35	96	67	34.5	M10	7	5.5
31/2P 1010 =	42246/0100 + 42247/0100	31	50	35	96	67	34.5	M10	10	8
31/2P 129 =	42246/0120 + 42247/0120	31	50	35	96	67	34.5	M12	9	7
31/2P 1411 =	42246/0140 + 42247/0140	31	50	35	96	67	34.5	M14	11	9
31/2P 1612 =	42246/0160 + 42247/0160	31	50	35	96	67	34.5	M16	12	9
31/2P 181411 =	42246/0180 + 42247/0180	31	50	35	96	67	34.5	M18	14	11
31/2P 2016 =	42246/0200 + 42247/0200	31	50	35	96	67	34.5	M20	16	12

УДЛИНЕННАЯ РЕЗЬБОНАРЕЗНАЯ ВТУЛКА С ПРЕДОХРАНИТЕЛЬНОЙ ФРИКЦИОННОЙ МУФТОЙ

BUSH FOR TAPPING WITH SAFETY FRICTION CLUTCH EXTENDED

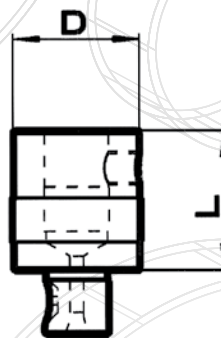
Модель 43/3P - Model 48/3 P

АРТИКУЛ CODE	Втулка + Концевая муфта Bush + Terminal	Размеры - Dimensions						Метчик - Tap		
		d	D	a	b	c	e	Резьба Thread	f	□
48/3P 1411 =	42346/0140 + 42347/0140	48	72	55,5	132	89	48	M14	11	9
48/3P 1612 =	42346/0160 + 42347/0160	48	72	55,5	132	89	48	M16	12	9
48/3P 181411 =	42346/0180 + 42347/0180	48	72	55,5	132	89	48	M18	14	11
48/3P 2016 =	42346/0200 + 42347/0200	48	72	55,5	132	89	48	M20	16	12
48/3P 2218 =	42346/0220 + 42347/0220	48	72	55,5	132	89	48	M22	18	14,5
48/3P 2418145 =	42346/0240 + 42347/0220	48	72	55,5	132	89	48	M24	18	14,5
48/3P 2720 =	42346/0270 + 42347/0270	48	72	55,5	132	89	48	M27	20	16
48/3P 3022 =	42346/0300 + 42347/0300	48	72	55,5	132	89	48	M30	22	18
48/3P 3325 =	42346/0330 + 42347/0330	48	72	55,5	132	89	48	M33	25	20

УДЛИНИТЕЛЬ

EXTENSION

АРТИКУЛ CODE	Для втулки For Bush	D	L
42150/25	19/1P-19/11P	23	25
42150/50	19/1P-19/11P	23	50
42250/50	31/2P-31/12P	35	50
42250/100	31/2P-31/12P	35	100
42350/50	48/3P-48/13P	48	50
42350/100	48/3P-48/13P	48	100



ПРИМЕР ПРИМЕНЕНИЯ УДЛИНЕННЫХ ВТУЛОК

EXAMPLE TO USE EXTENDED BUSHES



На этой странице приведен практический пример применения удлинённых втулок 19/1P – 19/11P – 31/2P – 31/12P – 48/3P – 48/13P.

Например:

Поскольку длина втулки 19/1P составляет 70 мм, применение удлинителей 42150/25 (L=25 мм) и 42150/50 (L=50 мм) позволяет получить общую длину B = 145 мм. Доступны удлинители 25 мм.

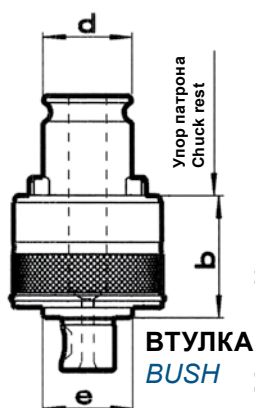
On this page we explain a practice example for our extended bushes 19/1P - 19/11P - 31/2P - 31/12P - 48/3P - 48/13P.

For example:

as the length of 19/1P is 70 mm, if you join an extension 42150/25 (L=25 mm) and an extension 42150/50 (L=50 mm) you can obtain the total length "B" of mm 145. Available of 25 mm. extension.

ЗАПАСНЫЕ ЧАСТИ

SPARE PARTS



МОД. 42146 MOD. 42146 Втулка Bush		МОД. 42147 MOD. 42147 Концевая муфта Terminal			
d	19	e	23		
b	26	L	44		
e	23	L1	25		
Артикул CODE	Резьба Thread	Артикул CODE	Резьба Thread	f	□
42146/0030	M3	42147/0030	M3	3,5	2,7
42146/0040	M4	42147/0040	M4	4,5	3,4
42146/0050	M5	42147/0050	M5	6	4,9
42146/0060	M6	42147/0050	M6	6	4,9
42146/0080	M8	42147/0080	M8	8	6,2
42146/0100	M10	42147/0101	M10	7	5,5
42146/0100	M10	42147/0100	M10	10	8
42146/0120	M12	42147/0120	M12	9	7



МОД. 42246 MOD. 42246 Втулка Bush		МОД. 42247 MOD. 42247 Концевая муфта Terminal			
d	31	e	34,5		
b	96	L	63		
e	34,5	L1	34		
Артикул CODE	Резьба Thread	Артикул CODE	Резьба Thread	f	□
42246/0060	M6	42247/0060	M6	6	4,9
42246/0080	M8	42247/0080	M8	8	6,2
42246/0100	M10	42247/0101	M10	7	5,5
42246/0100	M10	42247/0100	M10	10	8
42246/0120	M12	42247/0120	M12	9	7
42246/0140	M14	42247/0140	M14	11	9
42246/0160	M16	42247/0160	M16	12	9
42246/0180	M18	42247/0180	M18	14	11
42246/0200	M20	42247/0200	M20	16	12

МОД. 42346 MOD. 42346 Втулка Bush		МОД. 42347 MOD. 42347 Концевая муфта Terminal			
d	48	e	48		
b	132	L	86		
e	48	L1	45		
Артикул CODE	Резьба Thread	Артикул CODE	Резьба Thread	f	□
42346/0140	M14	42347/0140	M14	11	9
42346/0160	M16	42347/0160	M16	12	9
42346/0180	M18	42347/0180	M18	14	11
42346/0200	M20	42347/0200	M20	16	12
42346/0220	M22	42347/0220	M22	18	14,5
42346/0240	M24	42347/0220	M24	18	14,5
42346/0270	M27	42347/0270	M27	20	16
42346/0300	M30	42347/0300	M30	22	18
42346/0330	M33	42347/0330	M33	25	20

РЕЗЬБОНАРЕЗНАЯ ВТУЛКА БЕЗ ПРЕДОХРАНИТЕЛЬНОЙ ФРИКЦИОННОЙ МУФТЫ

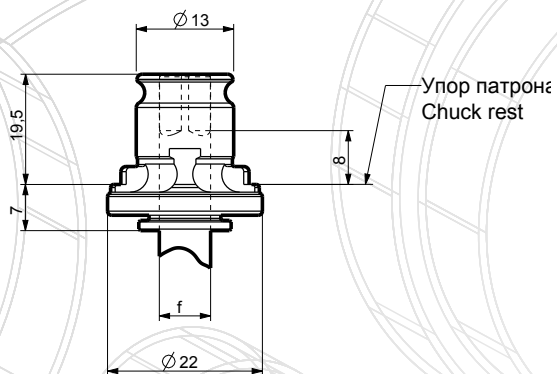
BUSH FOR TAPPING WITHOUT SAFETY FRICTION CLUTCH

13/10= M2-M10

Модель 13/10, стандарт DIN Model 13/10 DIN Standard			
АРТИКУЛ CODE	Метчик - Tap		
	f	□	DIN
13/10 2521	2,5	2,1	371
13/10 2821	2,8	2,1	371
13/10 3527	3,5	2,7	371
13/10 4534	4,5	3,4	371
13/10 5543	5,5	4,3	376
13/10 649	6	4,9	371
13/10 755	7	5,5	376
13/10 43	4	3	371
13/10 0081 *	8	6,2	371



* Размеры не совпадают с указанными на чертеже
* The sizes are not the same as those indicated on the drawing



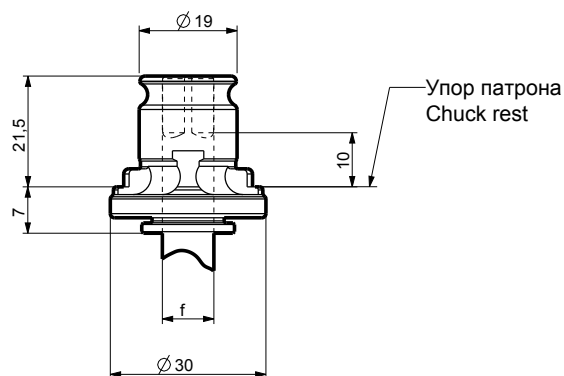
Модель 13/10, стандарт ISO Model 13/10 ISO Standard		
АРТИКУЛ CODE	Метчик - Tap	
	f	□
13/10 28224	2,8	2,24
13/10 31525	3,15	2,5
13/10 0044	4	3,15
13/10 54	5	4
13/10 635	6,3	5

19/11= M3-M12

Модель 19/11, стандарт DIN
Model 19/11 DIN Standard

АРТИКУЛ CODE	Метчик - Tap		
	f	□	DIN
19/11 2821	2,8	2,1	371
19/11 3527*	3,5	2,7	371
19/11 4534*	4,5	3,4	371
19/11 43	4	3	371
19/11 5543	5,5	4,3	376
19/11 649*	6	4,9	371
19/11 755	7	5,5	376
19/11 862*	8	6,2	371
19/11 97*	9	7	376
19/11 108*	10	8	371
19/11 119	11	9	376

* Наиболее часто
используемые размеры.
* *Mainly used sizes.*



Модель 19/11, стандарт JIS
Model 19/11 JIS Standard

АРТИКУЛ CODE	Метчик - Tap	
	f	□
19/11 432	4	3,2
19/11 5545	5,5	4,5
19/11 54	5	4
19/11 2064	6	4,5
19/11 2083	6,2	5
19/11 2122	8,5	6,5
19/11 1058	10,5	8

Модель 19/11, стандарт ANSI
Model 19/11 ANSI Standard

АРТИКУЛ CODE	Метчик - Tap	
	f	□
19/11 4036	3,58	2,79
19/11 4039	4,06	3,18
19/11 4041	4,27	3,33
19/11 4047	4,88	3,78
19/11 4048	4,93	3,86
19/11 4054	5,59	4,19
19/11 4063	6,48	4,85
19/11 4079	8,08	6,05
19/11 4095	9,68	7,26
19/11 4097	11,11	8,33
19/11 4098	7,94	5,94
19/11 4111	8,2	6,15
19/11 4127	9,32	6,99
19/11 4142	10,9	8,18

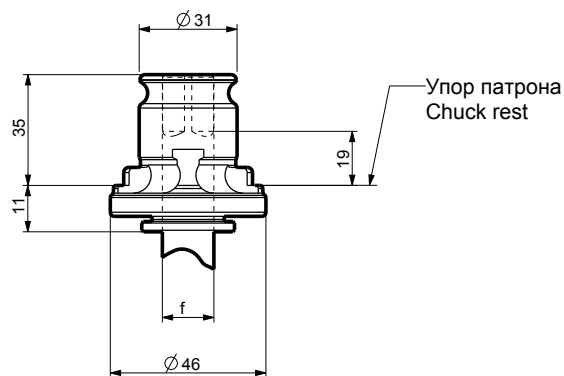
Модель 19/11, стандарт JIS
Model 19/11 ISO Standard

АРТИКУЛ CODE	Метчик - Tap	
	f	□
19/11 31525	3,15	2,5
19/11 0044	4	3,15
19/11 0046	4,5	3,55
19/11 54	5	4
19/11 635	6,3	5
19/11 0082	8	6,3
19/11 0121	9	7,1
19/11 0144	11,2	9

31/12= M6-M20

Модель 31/12, стандарт DIN
Model 31/12 DIN Standard

АРТИКУЛ CODE	Метчик - Tap		
	f	□	DIN
31/12 649*	6	4,9	371
31/12 755	7	5,5	376
31/12 862*	8	6,2	371
31/12 97*	9	7	376
31/12 108*	10	8	371
31/12 119*	11	9	376
31/12 129*	12	9	376
31/12 1411*	14	11	376
31/12 1612*	16	12	376
31/12 18145	18	14,5	376



Модель 31/12, стандарт ISO
Model 31/12 ISO Standard

АРТИКУЛ CODE	Метчик - Tap	
	f	□
31/12 635	6,3	5
31/12 755	7	5,5
31/12 0082	8	6,3
31/12 0121	9	7,1
31/12 1058	10,5	8
31/12 1129	11,2	9
31/12 12510	12,5	10
31/12 14112	14	11,2
31/12 16125	16	12,5
31/12 1814	18	14

Модель 31/12, стандарт ANSI
Model 31/12 ANSI Standard

АРТИКУЛ CODE	Метчик - Tap	
	f	□
31/12 4079	8,08	6,05
31/12 4095	9,68	7,26
31/12 4111	8,2	6,15
31/12 4127	9,32	6,99
Δ 31/12 4131C	14,27	10,69
31/12 4142	10,9	8,18
31/12 4158	12,19	9,14
Δ 31/12 4166C	17,78	13,49
31/12 4174	13,77	10,31
Δ 31/12 4190C	14,99	11,23
Δ 31/12 4206C	16,56	12,42
Δ 31/12 4209C	17,46	13,08
Δ 31/12 4222C	17,7	13,28

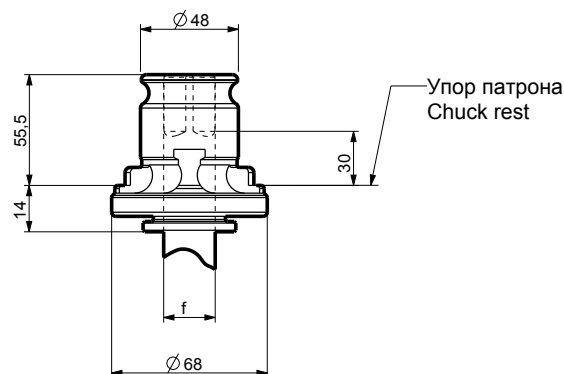
Δ Для коротких метчиков.
Δ For taps short type.



48/13= M14-M33

Модель 48/13, стандарт DIN
Model 48/13 DIN Standard

АРТИКУЛ CODE	Метчик - Тар		
	f	□	DIN
48/13 119	11	9	376
48/13 129	12	9	376
48/13 1411	14	11	376
48/13 1612	16	12	376
48/13 18145	18	14,5	376
48/13 2016	20	16	376
48/13 2218	22	18	376
48/13 2520	25	20	376
48/13 2822	28	22	376



Модель 48/13, стандарт ISO
Model 48/13 ISO Standard

АРТИКУЛ CODE	Метчик - Тар	
	f	□
48/13 1129	11,2	9
48/13 12510	12,5	10
48/13 14112	14	11,2
48/13 16125	16	12,5
48/13 1814	18	14
48/13 22418	22,4	18

Модель 48/13, стандарт ANSI
Model 48/13 ANSI Standard

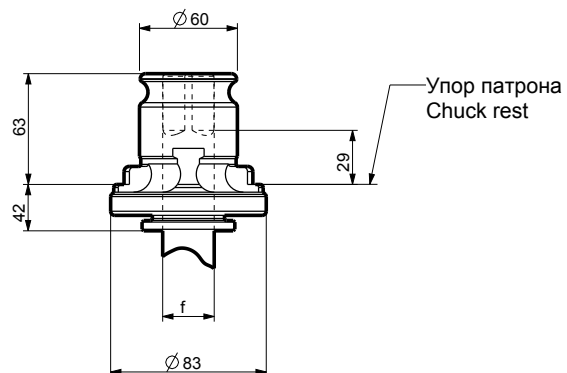
АРТИКУЛ CODE	Метчик - Тар		
	Резьба Thread	f	□
48/13 4127	1/2"	9,32	6,99
48/13 4142	9/16"	10,9	8,18
48/13 4158	5/8"	12,19	9,14
Δ 48/13 4166C	3/8" NPT	17,78	13,49
48/13 4174	11/16"	13,77	10,31
48/13 4190	3/4"	14,99	11,23
48/13 4206	13/16"	16,56	12,42
Δ 48/13 4209C	1/2" NPT	17,46	13,08
48/13 4222	7/8"	17,7	13,28
48/13 4238	15/16"	19,3	14,48
48/13 4254	1"	20,32	15,24
Δ 48/13 4264C	3/4" NPT	23,01	17,25
48/13 4286	1-1/8"	22,76	17,07
48/13 4317	1-1/4"	25,93	19,46
Δ 48/13 4332C	1" NPT	28,57	21,41
48/13 4349	1-3/8" UNF	28,14	21,11

Δ Для коротких метчиков.
Δ For taps short type.

60/14= M22-M48

Модель 60/14, стандарт DIN
Model 60/14 DIN Standard

Артикул CODE	Метчик - Tap		
	f	□	DIN
60/14 18145	18	14,5	376
60/14 2016	20	16	376
60/14 2218	22	18	376
60/14 2520	25	20	376
60/14 2822	28	22	376
60/14 3224	32	24	376
60/14 3629	36	29	376



Модель 60/14, стандарт ANSI
Model 60/14 ANSI Standard

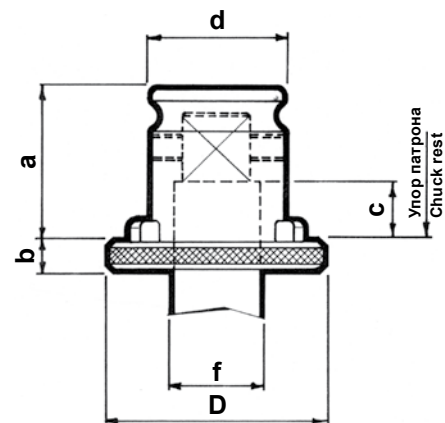
Артикул CODE	Метчик - Tap		
	Резьба Thread	f	□
Δ 60/14 4381C	1-1/2"	31,32	23,5
Δ 60/14 4412C	1-5/8"	33,15	24,87
Δ 60/14 4419C	1-1/4" NPT	33,34	24,99
Δ 60/14 4444C	1-3/4"	36,32	27,23
Δ 60/14 4476C	1-7/8"	38,58	28,93
Δ 60/14 4478C	1-1/2" NPT	38,1	28,57

Δ Для коротких метчиков.

Δ For taps short type.

РЕЗЬБОНАРЕЗНАЯ ВТУЛКА БЕЗ РЕГУЛИРУЕМОЙ ФРИКЦИОННОЙ МУФТЫ, МЕТЧИК КРЕПИТСЯ НА ВНЕШНИХ ВИНТАХ

BUSH FOR TAPPING WITHOUT SAFETY FRICTION CLUTCH TAP FIXED
WITH EXTERNAL SCREWS



Модель 19/11G - Model 19/11 G

АРТИКУЛ CODE	d	D	a	b	c	Метчик - Tap	
						f	□
19/11G 129	19	30	21,5	6	8	12	9

Модель 31/12G - Model 31/12 G

АРТИКУЛ CODE	d	D	a	b	c	Метчик - Tap	
						f	□
31/12G 2016	31	46	35	8,5	14	20	16
31/12G 2218	31	46	35	8,5	14	22	18

Модель 48/13G - Model 48/13 G

АРТИКУЛ CODE	d	D	a	b	c	Метчик - Tap	
						f	□
48/13G 3224	48	68	55,5	9	28	32	24
48/13G 3629	48	68	55,5	9	28	36	29

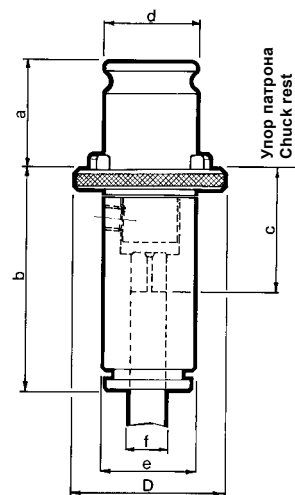
Модель 60/14G - Model 60/14 G

АРТИКУЛ CODE	d	D	a	b	c	Метчик - Tap	
						f	□
60/14G 0521	60	83	63	33	31	40	32
60/14G 0561	60	83	63	33	31	45	35
60/14G 4508	60	83	63	33	31	41,76	31,32

Подходит для обработки
легких металлов
Suitable for light machining

УДЛИНЕННАЯ РЕЗЬБОНАРЕЗНАЯ ВТУЛКА БЕЗ ПРЕДОХРАНИТЕЛЬНОЙ ФРИКЦИОННОЙ МУФТЫ

EXTENDED BUSH FOR TAPPING WITHOUT SAFETY FRICTION CLUTCH



Модель 19/11P - Model 19/11 P

Артикул CODE	Втулка + Концевая муфта Bush + Terminal	Размеры - Dimensions						Метчик - Tap	
		d	D	a	b	c	e	f	□
19/11P 3527 =	45146 + 42147/0030	19	30	21,5	52	33	23	3,5	2,7
19/11P 4534 =	45146 + 42147/0040	19	30	21,5	52	33	23	4,5	3,4
19/11P 649 =	45146 + 42147/0050	19	30	21,5	52	33	23	6	4,9
19/11P 755 =	45146 + 42147/0101	19	30	21,5	52	33	23	7	5,5
19/11P 862 =	45146 + 42147/0080	19	30	21,5	52	33	23	8	6,2
19/11P 97 =	45146 + 42147/0120	19	30	21,5	52	33	23	9	7
19/11P 108 =	45146 + 42147/0100	19	30	21,5	52	33	23	10	8

Модель 31/12P - Model 31/12 P

Артикул CODE	Втулка + Концевая муфта Bush + Terminal	Размеры - Dimensions						Метчик - Tap	
		d	D	a	b	c	e	f	□
31/12P 649 =	45246 + 42247/0060	31	46	35	74	44	34,5	6	4,9
31/12P 755 =	45246 + 42247/0101	31	46	35	74	44	34,5	7	5,5
31/12P 862 =	45246 + 42247/0080	31	46	35	74	44	34,5	8	6,2
31/12P 97 =	45246 + 42247/0120	31	46	35	74	44	34,5	9	7
31/12P 108 =	45246 + 42247/0100	31	46	35	74	44	34,5	10	8
31/12P 119 =	45246 + 42247/0140	31	46	35	74	44	34,5	11	9
31/12P 129 =	45246 + 42247/0160	31	46	35	74	44	34,5	12	9
31/12P 1411 =	45246 + 42247/0180	31	46	35	74	44	34,5	14	11
31/12P 1612 =	45246 + 42247/0200	31	46	35	74	44	34,5	16	12

УДЛИНЕННАЯ РЕЗЬБОНАРЕЗНАЯ ВТУЛКА БЕЗ ПРЕДОХРАНИТЕЛЬНОЙ ФРИКЦИОННОЙ МУФТЫ

EXTENDED BUSH FOR TAPPING WITHOUT SAFETY FRICTION CLUTCH



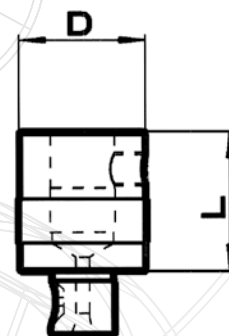
Модель 48/13P - Model 48/13 P

АРТИКУЛ CODE	Втулка + Концевая муфта Bush + Terminal	Размеры - Dimensions						Метчик - Tap	
		d	D	a	b	c	e	f	□
48/13P 119 =	45346 + 42347/0140	48	68	55,5	100	57	48	11	9
48/13P 129 =	45346 + 42347/0160	48	68	55,5	100	57	48	12	9
48/13P 1411 =	45346 + 42347/0180	48	68	55,5	100	57	48	14	11
48/13P 1612 =	45346 + 42347/0200	48	68	55,5	100	57	48	16	12
48/13P 18145 =	45346 + 42347/0220	48	68	55,5	100	57	48	18	14,5
48/13P 2016 =	45346 + 42347/0270	48	68	55,5	100	57	48	20	16
48/13P 2218 =	45346 + 42347/0300	48	68	55,5	100	57	48	22	18
48/13P 2520 =	45346 + 42347/0330	48	68	55,5	100	57	48	25	20

УДЛИНИТЕЛЬ

EXTENSION

АРТИКУЛ CODE	Для втулки For Bush	D	L
42150/25	19/1P-19/11P	23	25
42150/50	19/1P-19/11P	23	50
42250/50	31/2P-31/12P	35	50
42250/100	31/2P-31/12P	35	100
42350/50	48/3P-48/13P	48	50
42350/100	48/3P-48/13P	48	100



ПРИМЕР ПРИМЕНЕНИЯ УДЛИНЕННЫХ ВТУЛОК

EXAMPLE TO USE EXTENDED BUSHES

На этой странице приведен практический пример применения удлиненных втулок 19/1P – 19/11P – 31/2P – 31/12P – 48/3P – 48/13P.

Например:

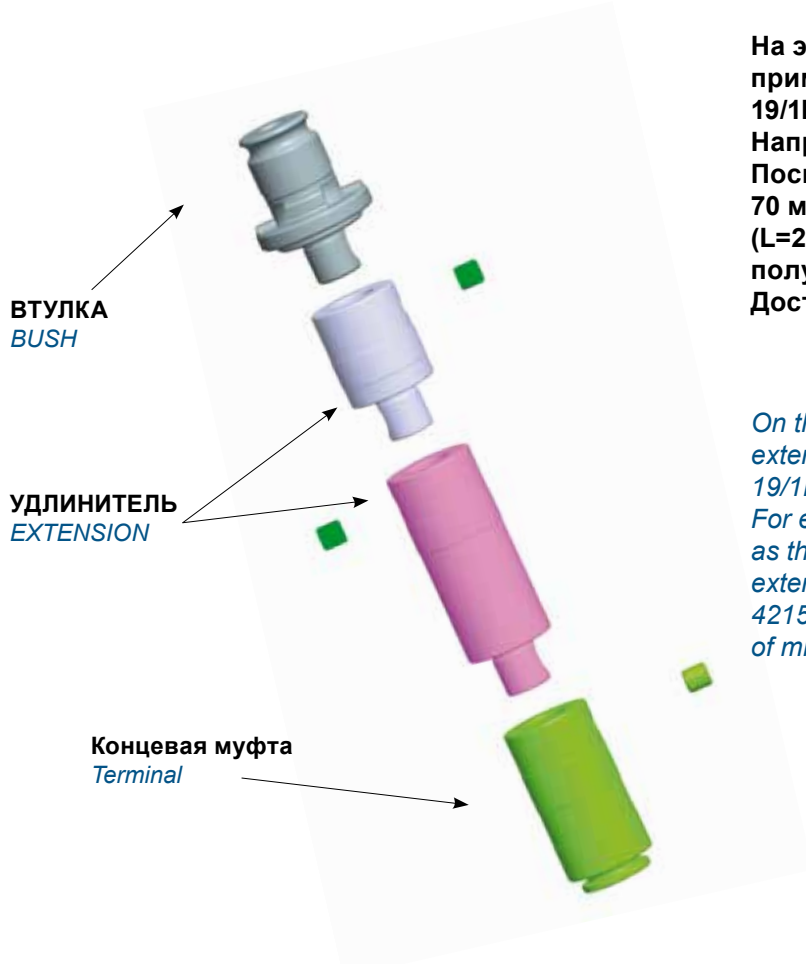
Поскольку длина втулки 19/1P составляет 70 мм, применение удлинителей 42150/25 (L=25 мм) и 42150/50 (L=50 мм) позволяет получить общую длину B = 145 мм. Доступны удлинители 25 мм.

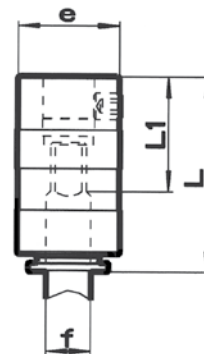
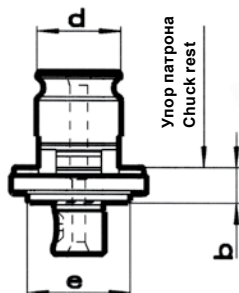
On this page we explain a practice example for our extended bushes

19/1P - 19/11P - 31/2P - 31/12P - 48/3P - 48/13P.

For example:

as the length of 19/1P is 70 mm, if you join an extension 42150/25 (L=25 mm) and an extension 42150/50 (L=50 mm) you can obtain the total length "B" of mm 145. Extension available of 25 mm.





МОД. 45146
MOD. 45146
Втулка
Bush

d	19
b	8
e	23

АРТИКУЛ CODE	Резьба Thread
45146	M3-M12

МОД. 42147
MOD. 42147
Концевая муфта
Terminal

e	23
L	44
L1	25

АРТИКУЛ CODE	Резьба Thread	f	□
42147/0030	M3	3,5	2,7
42147/0040	M4	4,5	3,4
42147/0050	M5	6	4,9
42147/0050	M6	6	4,9
42147/0080	M8	8	6,2
42147/0101	M10	7	5,5
42147/0100	M10	10	8
42147/0120	M12	9	7

МОД. 42247
MOD. 42247
Концевая муфта
Terminal

e	34,5
L	63
L1	34

АРТИКУЛ CODE	Резьба Thread	f	□
42247/0060	M6	6	4,9
42247/0080	M8	8	6,2
42247/0101	M10	7	5,5
42247/0100	M10	10	8
42247/0120	M12	9	7
42247/0140	M14	11	9
42247/0160	M16	12	9
42247/0180	M18	14	11
42247/0200	M20	16	12

МОД. 45246
MOD. 45246
Втулка
Bush

d	31
b	11
e	36

АРТИКУЛ CODE	Резьба Thread
45246	M6-M20



МОД. 45346 MOD. 45346 Втулка Bush	
d	48
b	14
e	48
Артикул CODE	Резьба Thread
45346	M14-M33

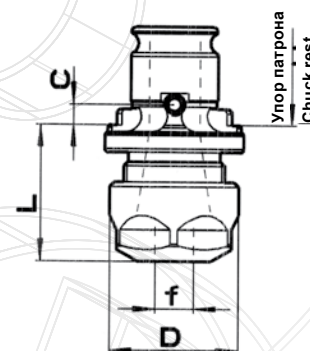
МОД. 42347 MOD. 42347 Концевая муфта Terminal			
e	48		
L	86		
L1	45		
Артикул CODE	Резьба Thread	f	□
42347/0140	M14	11	9
42347/0160	M16	12	9
42347/0180	M18	14	11
42347/0200	M20	16	12
42347/0220	M22	18	14,5
42347/0220	M24	18	14,5
42347/0270	M27	20	16
42347/0300	M30	22	18
42347/0330	M33	25	20

ВТУЛКА ДЛЯ КРЕПЕЖНОГО ПАТРОНА DIN 6499

BUSH FOR DIN 6499 FIXING COLLETS

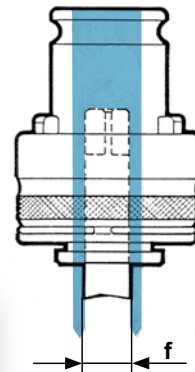
Артикул CODE	d	Для патронов DIN 6499 For DIN 6499 collets	f	L	C	D
19/11 ER16	19	ER16	1- 10	29,5	4,5	28
31/12 ER25	31	ER25	2 - 16	38,5	4,5	42

Поставляется с шестигранной гайкой
 Supplied with hex. Nut

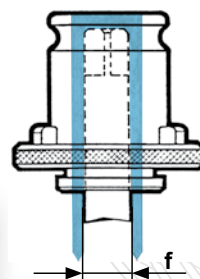
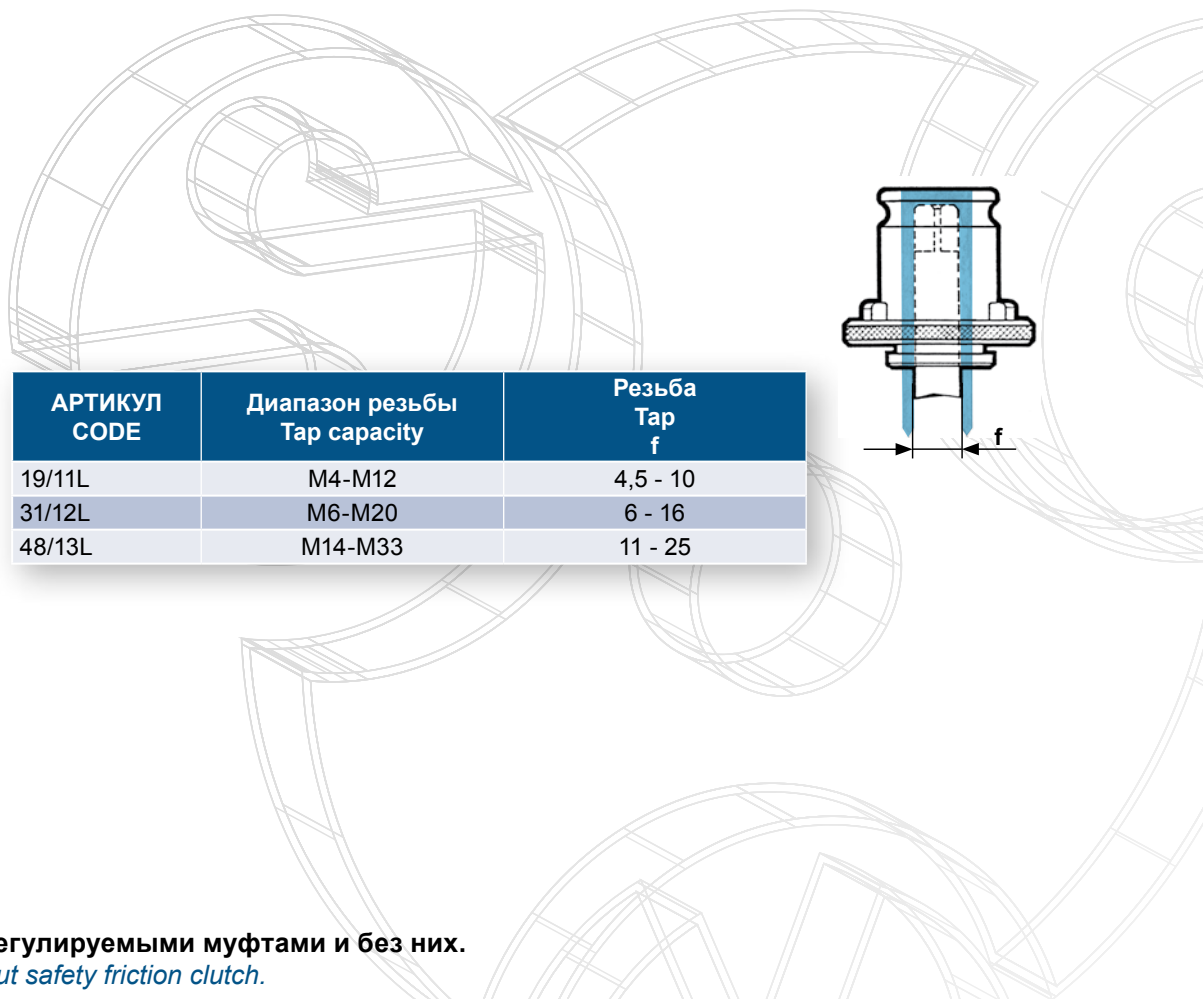


РЕЗЬБОНАРЕЗНАЯ ВТУЛКА С РЕГУЛИРУЕМОЙ МУФТОЙ ЛИБО БЕЗ НЕЕ ДЛЯ МЕТЧИКОВ С БОКОВЫМ ОТВЕРСТИЕМ ДЛЯ ПОДАЧИ СОЖ

BUSH FOR TAPPING WITH AND WITHOUT ADJUSTABLE CLUTCH FOR TAPPING WITH COOLANT FLOW ON THE TOOL SIDE



Артикул CODE	Диапазон резьбы Tap capacity	Резьба Tap f
19/1L	M4-M12	4,5 - 10
31/2L	M6-M20	6 - 16
48/3L	M14-M33	11 - 25

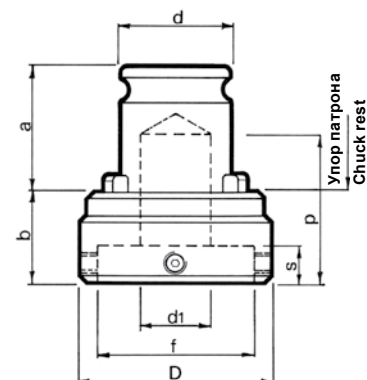


Артикул CODE	Диапазон резьбы Tap capacity	Резьба Tap f
19/11L	M4-M12	4,5 - 10
31/12L	M6-M20	6 - 16
48/13L	M14-M33	11 - 25

Доступны втулки с регулируемыми муфтами и без них.
Available with and without safety friction clutch.

ВТУЛКА ДЛЯ ВИНТОВОЙ ПЛАСТИНЫ БЕЗ ПРЕДОХРАНИТЕЛЬНОЙ ФРИКЦИОННОЙ МУФТЫ

BUSH FOR SCREW PLATE WITHOUT SAFETY FRICTION CLUTCH

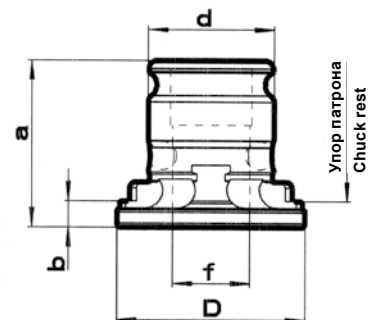


Артикул CODE	Хвостовик SHANK	d	D	a	b	f	s	d1	p
• 19/11F 165	16X5	19	25	21,5	9	16	4,8	12,5	23
• 19/11F 205	20X5		30		9	20	4,8	12,5	23
• 19/11F 207	20X7		30		11	20	6,5	12,5	25
• 19/11F 259	25X9		35		14	25	8,5	12,5	28
• 19/11F 3011	30X11		40		16	30	10	12,5	30
• 19/11F 3810	38X10		48		15	38	9	14,2	29
• 19/11F 3814	38X14		48		19	38	13	14,2	33
• 31/12F 205	20X5	31	30	35	22	20	4,8	15	57
• 31/12F 207	20X7		30		22	20	6,5	15	57
• 31/12F 259	25X9		35		22	25	8,5	15	57
• 31/12F 3011	30X11		40		22	30	10	22	57
• 31/12F 3810	38X10		48		22	38	9	22	57
• 31/12F 3814	38X14		48		25	38	13	22	60
• 31/12F 4514	45X14		57		29	45	13	22	64
• 31/12F 4518	45X18		57		29	45	17	22	64

- Доступно только по запросу
Available only on demand

РЕДУКТОР

REDUCTION



Артикул CODE	d	f	D	a	b
19/11R13	19	13	30	21,5	6
31/12R19	31	19	46	35	8,5
48/13R19	48	19	68	55,5	7
48/13R31	48	31	68	55,5	7