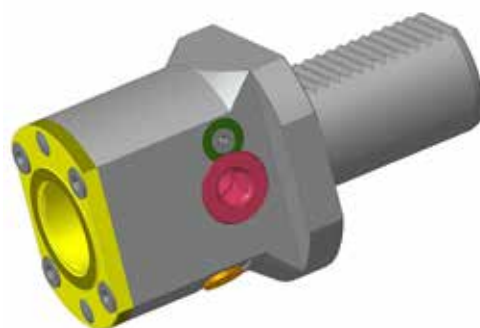
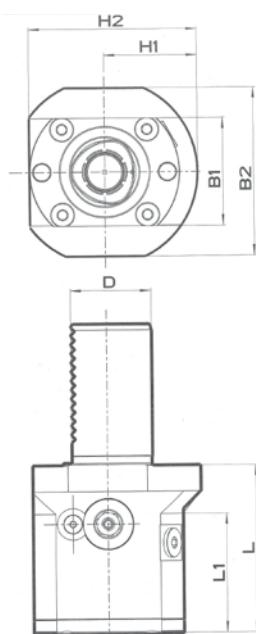


РУЧНАЯ ЗАЖИМНАЯ СИСТЕМА ДЛЯ МНОГОГРАННЫХ ХВОСТОВИКОВ ISO 26623

MANUAL CLAMPING UNITS POLYGONAL SHANK
ACCORDING TO ISO NORM 26623

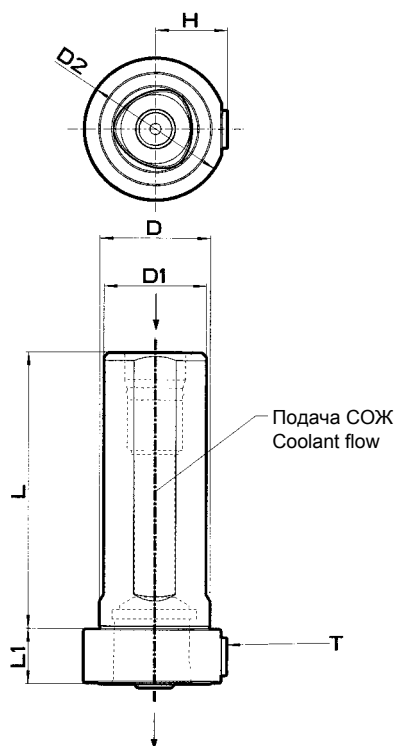


ПРЯМОЙ VDI DIN 69880, ЭКСЦЕНТРИКОВАЯ ВТУЛКА
VDI STRAIGHT DIN 69880, CAMSHAFT ACTIVATED



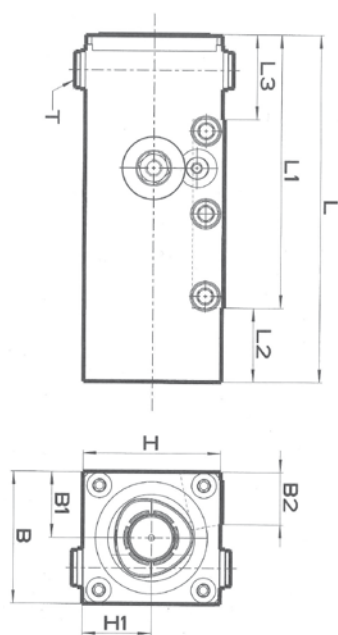
АРТИКУЛ CODE	Размер Measure	L	L1	D	B1	B2	H1	H2
CXR/LC32-00-VDI30	C32	60	44	30	38	50	34	61
CXR/LC40-00-VDI40	C40	75	56	40	48	75	41	75
CXR/LC40-00-VDI50	C40	65	39	50	48	70	49	83
CXR/LC50-00-VDI40	C50	85	72	40	64	75	41	83
CXR/LC50-00-VDI50	C50	85	62	50	64	83	49	91
CXR/LC63-00-VDI50	C63	105	105	50	84	84	52	104
CXR/LC63-00-VDI60	C63	95	59	60	84	84	58	111

КРУГЛЫЙ ХВОСТОВИК – ПОД ЦЕНТРАЛЬНЫЙ БОЛТ
ROUND SHANK - CENTER BOLT ACTIVATED



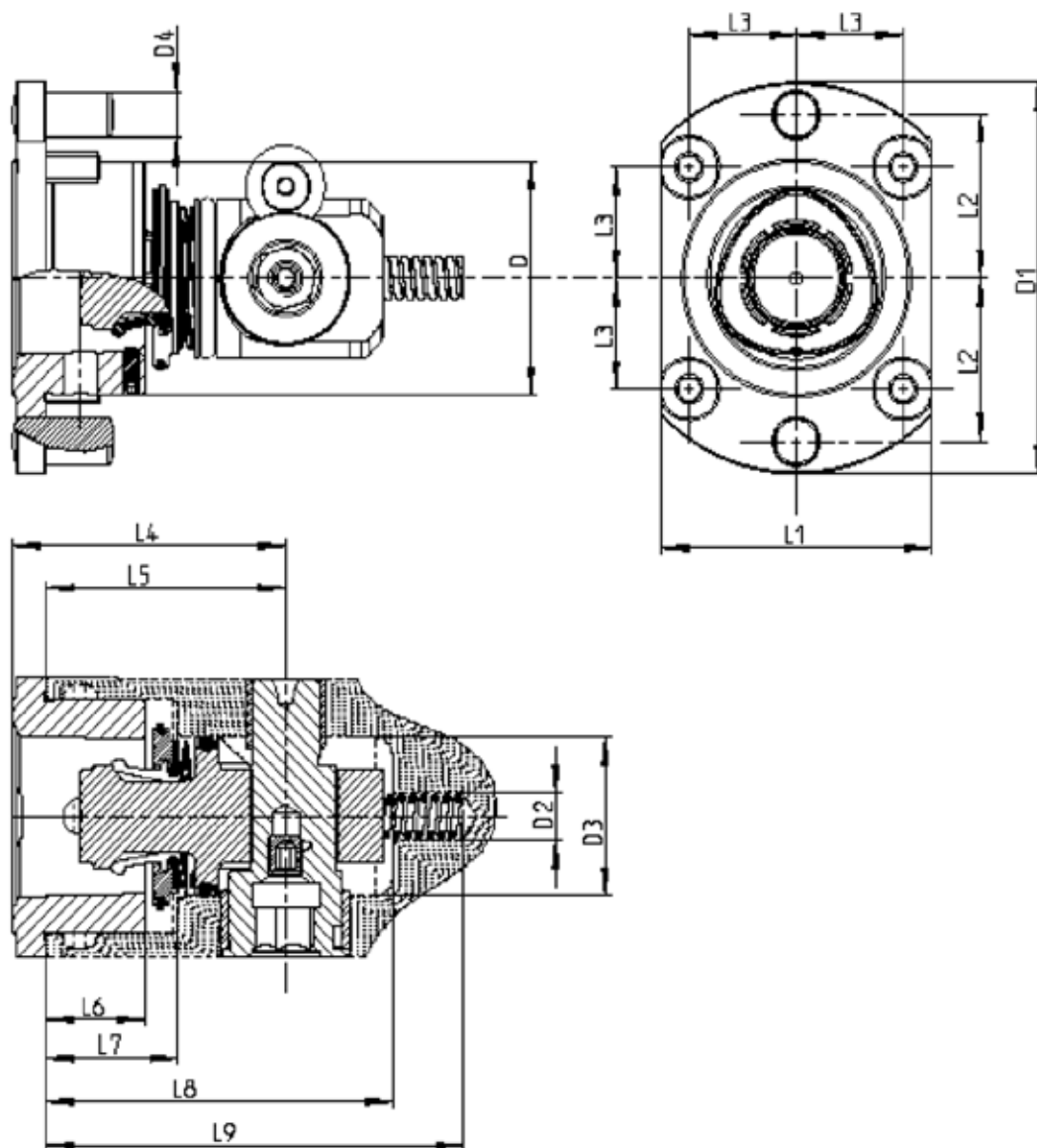
АРТИКУЛ CODE	Размер Measure	L	L1	D2	D	D1	H	T
CBC32-00-D40	C32	100	18	45,5	40	37	23	1/8 G
CBC40-00-D40	C40	100	20	51,5	40	37	28	1/8 G
CBC50-00-D50	C50	120	24	61,5	50	47	33	1/8 G
CBC50-10-D50	C50	80	24	61,5	50	47	33	1/8 G

КВАДРАТНЫЙ ХВОСТОВИК – ЭКСЦЕНТРИКОВАЯ ВТУЛКА
SQUARE SHANK - CAMSHAFT ACTIVATED



Артикул CODE	Размер Measure	L	L1	L2	L3	B	B1	B2	H	H1	T
CXR/LC40-00-Q50	C40	125	100	25	31	48	24	19	50	25	G 1/8
CXR/LC50-00-Q64	C50	145	118	27	36	64	32	32	64	32	G 1/8

КОМПЛЕКТ ФЛАНЦЕВ
FLANGE KIT



АРТИКУЛ CODE	D	D1	D2	D3	D4	L1	L2	L3	L4	L5	L6	L7	L8	L9
СХС32-00	32	54	8,1	24,2	6	38	22,5	14,5	40,5	35,5	13,4	19	53,5	62
СХС40-00	40	67	8,1	27,2	8	48	28	19	48,5	42,5	17,4	23,3	61,5	74
СХС50-00	50	82	8,1	30	10	64	34,5	23	56,5	48,5	21,4	27,8	70,5	83,5
СХС63-00	63	104	8,1	38,2	12	84	44	30	74	65	28,4	39,5	90,5	103,5