


# РЕЗЬБОНАРЕЗНЫЕ ПАТРОНЫ СЕРИИ 34000

TAPPING CHUCK SERIE 34000



**С осевой компенсацией путем сжатия и растяжения либо только растяжения**  
With axial compensation in compression and extension or in extension only



## РЕЗЬБОНАРЕЗНЫЕ ПАТРОНЫ С ОСЕВОЙ КОМПЕНСАЦИЕЙ ПУТЕМ СЖАТИЯ И РАСТЯЖЕНИЯ ЛИБО ТОЛЬКО ПУТЕМ РАСТЯЖЕНИЯ

### ТЕХНИЧЕСКИЕ ОСОБЕННОСТИ:

- Подходят для применения на центрах механической обработки и станках с ЧПУ;
- Более компактные размеры и малый вес по сравнению с серией 32000;
- Большой ход осевого смещения позволяет использовать скорость подачи, отличную от шага резьбы;
- Перемещение в шариковых держателях (как и на всех наших резьбонарезных патронах с осевой компенсацией);
- Устройство для повышения входного давления.



### TAPPING CHUCK

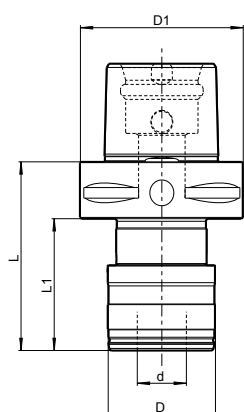
AXIAL COMPENSATION IN EXTENSION AND COMPRESSION  
AXIAL COMPENSATION IN EXTENSION ONLY

### TECHNICAL FEATURES

- Suitable for machining centres and programmed machines;
- Reduced gage length and weight compared to 32000 series;
- Large axial stroke to offset the difference between the tap pitch and machine feed;
- Sliding on balls retainers (as all our tapping chucks with compensation stroke);
- Device to increase the entry pressure.

# РЕЗЬБОНАРЕЗНОЙ ПАТРОН С ОСЕВОЙ КОМПЕНСАЦИЕЙ – ПОЛИГОНАЛЬНЫЙ ХВОСТОВИК ISO 26623-1

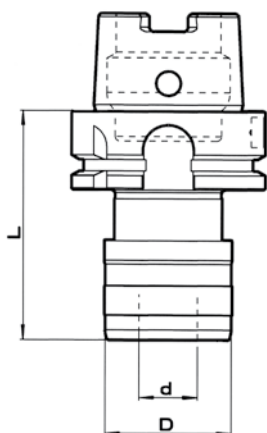
TAPPING CHUCK WITH AXIAL COMPENSATION -  
POLYGONAL SHANK ISO 26623-1



Артикул CODE	ХВОСТОВИК SHANK	D1	D	d	L	L1	Сжатие Compr.	Растяжение Ext.
34400/C40	C40	40	41	19	68	48	7,5	7,5
34600/C40	C40	40	60	31	91	71	10	10
34400/C50	C50	50	41	19	68	48	7,5	7,5
34600/C50	C50	50	60	31	91	71	10	10
34400/C63	C63	63	41	19	73	51	7,5	7,5
34600/C63	C63	63	60	31	97	75	10	10
34800/C63	C63	63	86	48	146	124	17,5	17,5
34400/C80	C80	80	41	19	75	45	7,5	7,5
34600/C80	C80	80	60	31	93,5	60	10	10
34800/C80	C80	80	86	48	137	107	17,5	17,5

# РЕЗЬБОНАРЕЗНОЙ ПАТРОН С ХВОСТОВИКОМ HSK DIN 69893 И ОСЕВОЙ КОМПЕНСАЦИЕЙ

HSK DIN 69893 SHANK TAPPING CHUCK  
WITH AXIAL COMPENSATION



Артикул CODE	ХВОСТОВИК SHANK	d	D	L	Диапазон резьбы Tap capacity	Втулка Bush	Сжатие Compr.	Растяжение Ext.
34400/H32A	HSK-32A	19	41	80	M3-M12	19/..	7,5	7,5
34400/H32AS	HSK-32A	19	41	75,5	M3-M12	19/..	0,0	12,0
34400/H40A	HSK-40A	19	41	80	M3-M12	19/..	7,5	7,5
34400/H40AS	HSK-40A	19	41	77	M3-M12	19/..	0,0	12,0
34400/H50A	HSK-50A	19	41	72	M3-M12	19/..	7,5	7,5
34400/H50AS	HSK-50A	19	41	67,5	M3-M12	19/..	0,0	12,0
34400/H63A	HSK-63A	19	41	72	M3-M12	19/..	7,5	7,5
34400/H63AS	HSK-63A	19	41	67,5	M3-M12	19/..	0,0	12,0

Используется, главным образом, на центрах механической обработки и станках с ЧПУ. При работе с данным патроном код S применяется только для компенсации путем растяжения (см. табл.).

Mainly used on machining centres and programmed machines.  
Code S for chuck with compensation in Ext. only (see table).

Продолжение - Continue

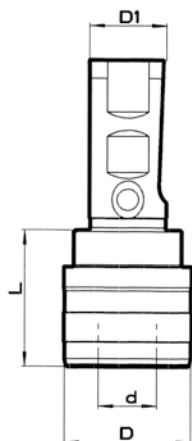


Продолжение - Continue

АРТИКУЛ CODE	ХВОСТОВИК SHANK	d	D	L	Диапазон резьбы Tap capacity	Втулка Bush	Сжатие Compr.	Растяжение Ext.
34400/H80A	HSK-80A	19	41	72	M3-M12	19/..	7,5	7,5
34400/H80AS	HSK-80A	19	41	67,5	M3-M12	19/..	0,0	12,0
34400/H100A	HSK-100A	19	41	80	M3-M12	19/..	7,5	7,5
34400/H100AS	HSK-100A	19	41	75,5	M3-M12	19/..	0,0	12,0
34600/H40A	HSK-40A	31	60	103	M6-M20	31/..	10	10
34600/H40AS	HSK-40A	31	60	97	M6-M20	31/..	0,0	16
34600/H50A	HSK-50A	31	60	110	M6-M20	31/..	10	10,0
34600/H50AS	HSK-50A	31	60	104	M6-M20	31/..	0,0	16,0
34600/H63A	HSK-63A	31	60	110	M6-M20	31/..	10	10,0
34600/H63AS	HSK-63A	31	60	104	M6-M20	31/..	0,0	16,0
34600/H80A	HSK-80A	31	60	95	M6-M20	31/..	10,0	10,0
34600/H80AS	HSK-80A	31	60	89	M6-M20	31/..	0,0	16,0
34600/H100A	HSK-100A	31	60	100	M6-M20	31/..	10,0	10,0
34600/H100AS	HSK-100A	31	60	94	M6-M20	31/..	0,0	16,0
34800/H63A	HSK-63A	48	86	141	M14-M33	48/..	17,5	17,5
34800/H63AS	HSK-63A	48	86	130	M14-M33	48/..	0,0	30,0
34800/H80A	HSK-80A	48	86	141	M14-M33	48/..	17,5	17,5
34800/H80AS	HSK-80A	48	86	130	M14-M33	48/..	0,0	30,0
34800/H100A	HSK-100A	48	86	144	M14-M33	48/..	17,5	17,5
34800/H100AS	HSK-100A	48	86	132,5	M14-M33	48/..	0,0	30,0

# РЕЗЬБОНАРЕЗНОЙ ПАТРОН С ЦИЛИНДРИЧЕСКИМ ХВОСТОВИКОМ DIN 1835 B+E И ОСЕВОЙ КОМПЕНСАЦИЕЙ

CYLINDRICAL SHANK TAPPING CHUCK DIN 1835 B+E WITH AXIAL COMPENSATION



Артикул CODE	ХВОСТОВИК SHANK D1	d	D	L	Диапазон резьбы Tap capacity	Втулка Bush	Сжатие Compr.	Растяжение Ext.
• 34400/D25S	25	19	41	40,5	M3-M12	19/..	0	12
• 34600/D25S	25	31	60	62	M6-M20	31/..	0	16
• 34800/D40S	40	48	86	87,5	M14-M33	48/..	0	30

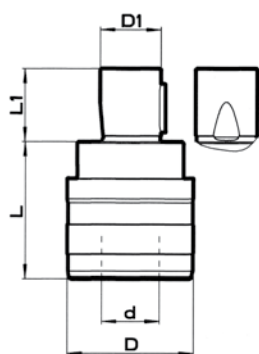
• Доступно только по запросу  
Available only on demand

Используется, главным образом, на центрах механической обработки и станках с ЧПУ. При работе с данным патроном код S применяется только для компенсации путем растяжения (см. табл.).

Mainly used on machining centres and programmed machines.  
Code S for chuck with compensation in Ext. only (see table)

# РЕЗЬБОНАРЕЗНОЙ ПАТРОН С ЦИЛИНДРИЧЕСКИМ ХВОСТОВИКОМ ПОД ПОЛУКРУГЛУЮ ШПОНКУ И ОСЕВОЙ КОМПЕНСАЦИЕЙ

CYLINDRICAL SHANK TAPPING CHUCK WITH WOODRUFF KEY WITH AXIAL COMPENSATION



Артикул CODE	d	D	L	L1	D1	Шпоночная канавка Feather Key	Диапазон резьбы Tap capacity	Втулка Bush	Сжатие Compr.	Растяжение Ext.
• 34400/D20C	19	41	45	24	20	6x4x16	M3 – M12	19/...	7,5	7,5
• 34400/D20CS	19	41	41,5	24	20	6x4x16	M3 – M12	19/...	0	12
• 34600/D25C	31	60	68	30	25	6x6x20	M6 – M20	31/...	10	10
• 34600/D25CS	31	60	62	30	25	6x6x20	M6 – M20	31/...	0	16
• 34800/D36C	48	86	99	46	36	10x6x32	M14 – M33	48/...	17,5	17,5
• 34800/D36CS	48	86	87,5	46	36	10x6x32	M14 – M33	48/...	0	30

• Доступно только по запросу  
Available only on demand

При работе с данным патроном код S применяется только для компенсации путем растяжения (см. табл.).

Code S for chuck with compensation in Extension only (see table)