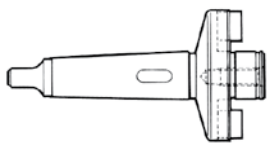


БЫСТРОСМЕННЫЕ РЕЗЬБОНАРЕЗНЫЕ ПАТРОНЫ ДЛЯ РЕЗЬБЫ БОЛЬШОГО РАЗМЕРА СЕРИИ 10940

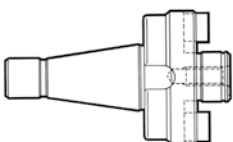
QUICK CHANGE TAPPING CHUCK FOR
BIG DIMENSION TAPS SERIE 10940



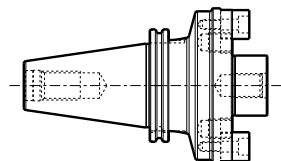
ХВОСТОВИК – КОНУС MORSE DIN 228-B
DIN228-B MORSE CONE SHANK



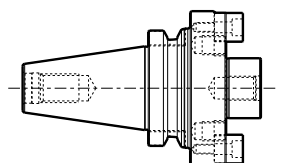
ХВОСТОВИК – КОНУС ISO 2080
ISO 2080 TAPER SHANK



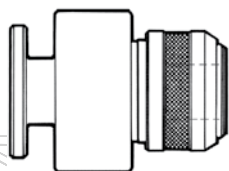
ХВОСТОВИК – КОНУС DIN 69871-A
DIN 69871-A TAPER SHANK



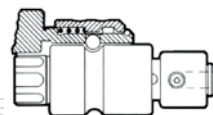
ХВОСТОВИК – КОНУС MAS 403 BT
MAS 403 BT TAPER SHANK



**БЫСТРОСМЕННЫЙ РЕЗЬБОНАРЕЗНОЙ
 ПАТРОН ДЛЯ РЕЗЬБЫ БОЛЬШОГО
 РАЗМЕРА СЕРИИ 10940**
*QUICK CHANGE TAPPING CHUCK FOR
 BIG DIMENSION TAPS SERIE 10940*



РЕЗЬБОНАРЕЗНАЯ ВТУЛКА ТИПА «AS»
BUSHES FOR TAPPING TYPE "AS"

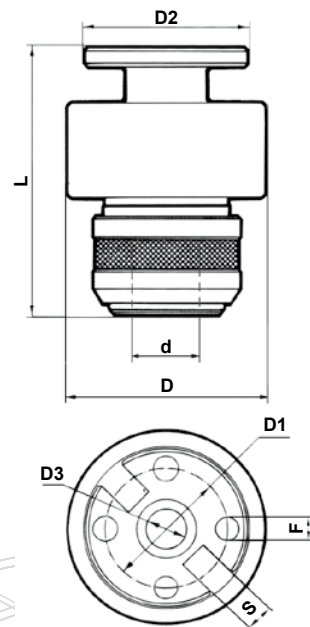


Артикул CODE	ХВОСТОВИК SHANK
10940/128	Ø 128

Артикул CODE	Для резьбы For Tap
10907/16	M16
10907/18	M18
10907/20-22	M20-M22
10907/24-27	M24-M27
10907/30-33	M30-M33
10907/36-39	M36-M39
10907/42-45-48	M42-45-48
10907/52-56	M52-M56
10907/60-64	M60-M64 макс./max M200 x p.3
10947/68-72	M68-M72
10947/76-80	M76-M80 макс./max M300 x p.3

БЫСТРОСМЕННЫЙ РЕЗЬБОНАРЕЗНОЙ ПАТРОН ДЛЯ РЕЗЬБЫ БОЛЬШОГО РАЗМЕРА СЕРИИ 10940

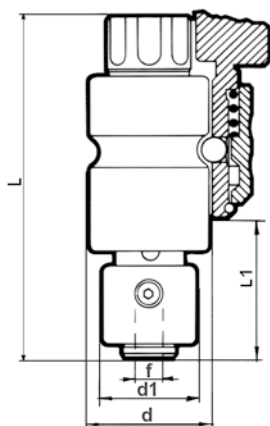
QUICK CHANGE TAPPING CHUCK FOR BIG
DIMENSION TAPS SERIE 10940



АРТИКУЛ CODE	ХВОСТОВИК SHANK	Размеры Dimensions								Диапазон резьбы Tap capacity	Резьбонарезная втулка Bushes for tapping	Конус Морзе на выходе Morse taper exit	Втулки для сверления Bushes for drilling	Вес Weight
		d	L	D	D1	D2	D3	F	S					
10940/128	Ø 128	70	270	162	101,6	128,57	50	17	25,7	M16 – M120	10907/.. 10947/.. 10916/.. 10956/..	2-3-4-5	10905/..	24

РЕЗЬБОНАРЕЗНАЯ ВТУЛКА ТИПА «AS»

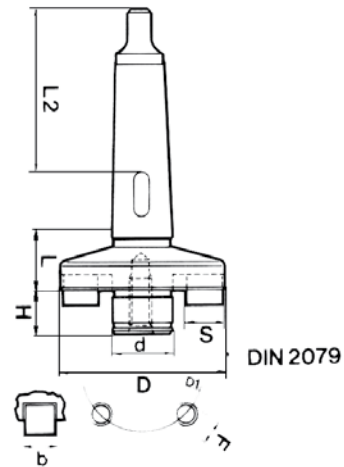
BUSHES FOR TAPPING TYPE "AS"



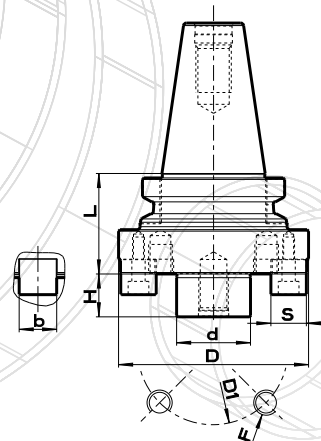
АРТИКУЛ CODE	Под патрон For chuck	Для резьбы For Tap	Компенсация Compensation		Размеры Dimensions					Направляющая втулка Guide bushing	Вес Weight
			Растяжение Ext.	Сжатие Compr.	d	d1	L	L1	f		
10907/16	10900-10940	M16	40	10	70	55	186	78	12	10515/B-12	3,700
10907/18	10900-10940	M18	40	10	70	55	186	78	14	10515/B-14	3,700
10907/20-22	10900-10940	M20-M22	40	10	70	55	186	78	16-18	10815/C-16 10815/C-18	3,700
10907/24-27	10900-10940	M24-M27	40	10	70	55	186	78	18-20	10815/C-18 10815/C-20	3,700
10907/30-33	10900-10940	M30-M33	40	10	70	55	186	78	22-25	10815/C-22 10815/C-25	3,700
10907/36-39	10900-10940	M36-M39	40	10	70	70	235	95	28-32	10815/D-28 10815/D-32	5,200
10907/42- 45-48	10900-10940	M42- M45-M48	40	10	70	70	235	95	32-36	10815/D-32 10815/D-36	5,200
10907/52-56	10900-10940	M52-M56	50	10	70	98	294	122	40-45	10915/E-40 10915/E-45	8,600
10907/60-64	10900-10940	M60-M64 max M200 x p.3	50	10	70	98	294	122	45-50	10915/E-45 10915/E-50	8,600
10947/68-72	10940	M68-M72	50	10	70	98	342	122	56	10915/E-56	9,200
10947/76-80	10940	M76-M80 (до / to M120) макс. / max M300 x p. 3	50	10	70	98	342	122	56	10915/E-56	9,200

ХВОСТОВИКИ

SHANKS



АРТИКУЛ CODE	ХВОСТОВИК SHANK	Размеры Dimensions								
		L	D	d	D1	H	b	F	D	L2
24.50.05	CM5	38	128,57	50	101,6	26	25,7	M16	24	109



АРТИКУЛ CODE	ХВОСТОВИК SHANK	Размеры Dimensions							
		L	D	d	D1	H	b	F	S
26.50.50	ISO 50 DIN 2080	38	128,57	50	101,6	26	25,7	M16	24
26.50.50A	ISO 50 DIN 69871	72	128,57	50	101,6	29	25,7	M16	24
26.50.50BT	ISO 50 DIN 7388-2	68	128,57	50	101,6	26	25,7	M16	24