

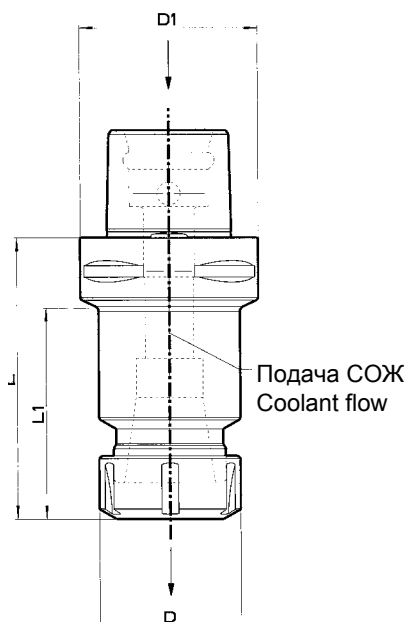
# ДЕРЖАТЕЛИ ИНСТРУМЕНТА С МНОГОГРАННЫМ ХВОСТОВИКОМ ISO 26623

POLYGONAL SHANK TOOL HOLDERS ACCORDING TO ISO 26623



# ЦАНГОВЫЙ ПАТРОН ДЛЯ ЦАНГ ER DIN 6499

ER COLLET CHUCK

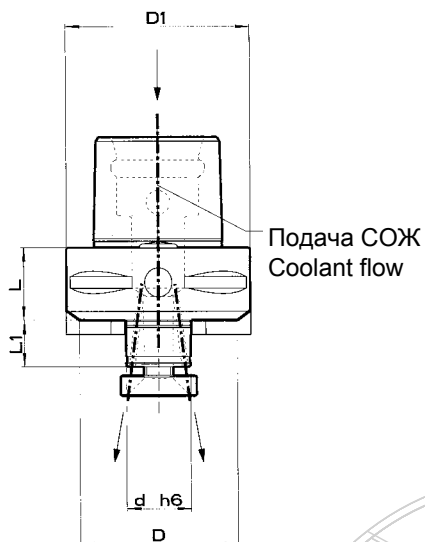


АРТИКУЛ CODE	ХВОСТОВИК SHANK	ДЛЯ ЦАНГ FOR COLLETS	D1	D	L	L1
1190.16.C40N	C40	ER 16	40	28	70	44
1190.25.C40N	C40	ER 25	40	40	52	52
1190.32.C40N	C40	ER32	40	50	54	54
1190.16.C50N	C50	ER 16	50	28	100	60
1190.25.C50N	C50	ER25	50	40	55	33
2190.25.C50N	C50	ER 25	50	40	100	78
1190.32.C50N	C50	ER 32	50	50	57	57
0190.25.C63N	C63	ER 25	63	40	60	33
0190.32.C63N	C63	ER 32	63	50	60	35
0190.40.C63N	C63	ER 40	63	63	65	65
1190.16.C63N	C63	ER 16	63	28	100	60
1190.25.C63N	C63	ER 25	63	40	100	75
1190.32.C63N	C63	ER 32	63	50	100	75
1190.40.C63N	C63	ER 40	63	63	130	130
1190.25.C80N	C80	ER 25	80	40	70	32
1190.32.C80N	C80	ER 32	80	50	70	35
1190.40.C80N	C80	ER 40	80	63	70	38

АРТИКУЛ CODE	Момент затяжки гайки ER (Нм) Values for clamping torque for ER nut (Nm)
ER 16	70
ER 25	130
ER 32	160
ER 40	220

# УНИВЕРСАЛЬНЫЙ ПАТРОН ДЛЯ ФРЕЗ

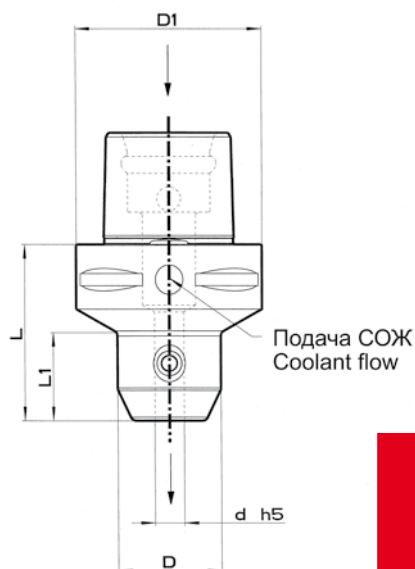
## UNIVERSAL MILLING CUTTER HOLDER



Артикул CODE	Хвостовик SHANK	D1	D	d	L	L1
1110.16.C40	C40	40	32	16	32	11
1110.22.C40	C40	40	40	22	25	16
1110.16.C50	C50	50	32	16	35	11
1110.22.C50	C50	50	50	22	25	16
1110.27.C50	C50	50	56	27	25	18
1110.32.C50	C50	50	63	32	40	20
1110.16.C63	C63	63	32	16	40	11
1110.22.C63	C63	63	55	22	25	16
1110.27.C63	C63	63	63	27	25	18
1110.32.C63	C63	63	63	32	25	20
1110.16.C80	C80	80	32	16	50	11
1110.22.C80	C80	80	55	22	30	16
1110.27.C80	C80	80	65	27	30	18
1110.32.C80	C80	80	80	32	30	20
1110.40.C80	C80	80	80	40	30	23

# ПАТРОН ДЛЯ ТОРЦЕВЫХ ФРЕЗ WELDON

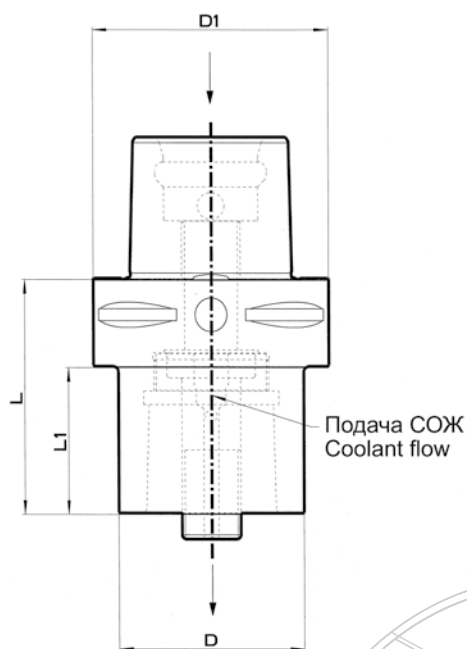
## END MILL HOLDER WELDON



Артикул CODE	ХВОСТОВИК SHANK	D1	D	d	L	L1
1240.06.C40	C40	40	25	6	50	25
1240.08.C40	C40	40	28	8	50	26
1240.10.C40	C40	40	35	10	51	29
1240.12.C40	C40	40	42	12	56	56
1240.16.C40	C40	40	48	16	55	55
1240.06.C50	C50	50	25	6	50	25,5
1240.08.C50	C50	50	28	8	50	26
1240.10.C50	C50	50	35	10	55	27,5
1240.12.C50	C50	50	42	12	60	36
1240.16.C50	C50	50	48	16	60	39
1240.20.C50	C50	50	52	20	60	60
1240.25.C50	C50	50	64	25	80	80
1240.06.C63	C63	63	25	6	55	25
1240.08.C63	C63	63	28	8	55	26
1240.10.C63	C63	63	35	10	60	30
1240.12.C63	C63	63	42	12	60	33
1240.14.C63	C63	63	44	14	60	33,5
1240.16.C63	C63	63	48	16	65	43
1240.20.C63	C63	63	52	20	65	43
1240.25.C63	C63	63	64	25	80	80
1240.32.C63	C63	63	72	32	90	90
1240.40.C63	C63	63	80	40	100	100
1240.06.C80	C80	80	25	6	70	27
1240.08.C80	C80	80	28	8	70	28
1240.10.C80	C80	80	35	10	70	29
1240.12.C80	C80	80	42	12	70	31
1240.14.C80	C80	80	44	14	70	31
1240.16.C80	C80	80	48	16	70	32
1240.20.C80	C80	80	52	20	70	35
1240.25.C80	C80	80	64	25	80	50
1240.32.C80	C80	80	72	32	80	50
1240.40.C80	C80	80	80	40	110	110
1240.50.C80	C80	80	100	50	120	120

# ПЕРЕХОДНИК – МНОГОГРАННЫЙ ХВОСТОВИК ISO 26623

REDUCTION – POLYGONAL SHANK ISO 26623



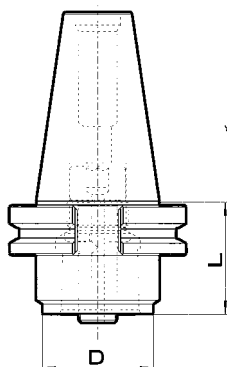
АРТИКУЛ CODE	ХВОСТОВИК SHANK	ИНСТРУМЕНТ TOOLSIDE	D1	D	L	L1
CBC32-00-C40	C40	C32	40	32	55	31
CBC40-10-C50	C50	C40	50	40	65	40
CBC40-20-C50	C50	C40	50	40	85	12
CBC40-10-C63	C63	C40	63	40	80	51
CBC50-10-C63	C63	C50	63	50	80	51
CBC50-20-C63	C63	C50	63	50	110	12
CBC50-10-C80	C80	C50	80	50	120	90
CBC63-10-C80	C80	C63	80	63	80	50

## РЕКОМЕНДУЕМЫЕ ЗНАЧЕНИЯ КРУТЯЩЕГО МОМЕНТА RECOMMENDED TORQUE VALUES

Измерение крутящего момента Torque measurement	Крутящий момент (Нм) Torque (Nm)
C32	45
C40	55
C50	95
C63	170
C80	170
C100	380

# ПЕРЕХОДНИК: ДВОЙНОЙ КОНТАКТ ISO DIN69871 AD/B – МНОГОГРАННЫЙ ХВОСТОВИК ISO 26623

DOUBLE CONTACT REDUCTION ISO DIN69871 AD/B – POLYGONAL SHANK ISO 26623

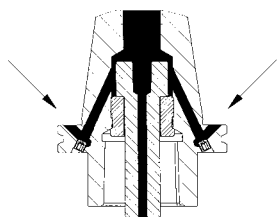


Артикул CODE	Хвостовик SHANK	Инструмент TOOLSIDE	D	L
CBC32-00-40ABP -B	ISO40	C32	32	30
CBC40-00-40ABP -B	ISO40	C40	40	40
CBC50-00-40ABP -B	ISO40	C50	50	50
CBC63-00-40ABP -B	ISO40	C63	63	85
CBC32-10-50ABP -B	ISO50	C32	32	60
CBC40-00-50ABP -B	ISO50	C40	40	30
CBC40-10-50ABP -B	ISO50	C40	40	60
CBC50-00-50ABP -B	ISO50	C50	50	30
CBC50-10-50ABP -B	ISO50	C50	50	70
CBC63-10-50ABP-B	ISO50	C63	63	50
CBC63-20-50ABP-B	ISO50	C63	63	100
CBC80-00-50ABP -B	ISO50	C80	80	70
CBC80-10-50ABP -B	ISO50	C80	80	120

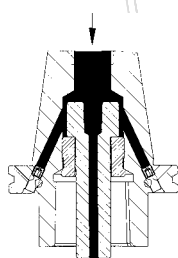
## РЕКОМЕНДУЕМЫЕ ЗНАЧЕНИЯ КРУТЯЩЕГО МОМЕНТА RECOMMENDED TORQUE VALUES

Измерение крутящего момента Torque measurement	Крутящий момент (Нм) Torque (Nm)
C32	45
C40	55
C50	95
C63	170
C80	170
C100	380

Канал для СОЖ типа B  
Coolant flow type B

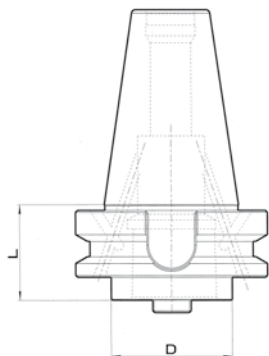


Канал для СОЖ типа AD  
Coolant flow type AD



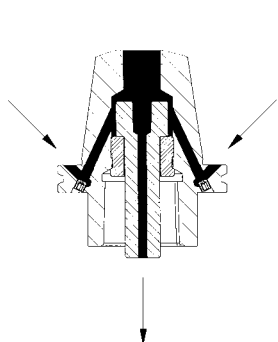
# ПЕРЕХОДНИК: ДВОЙНОЙ КОНТАКТ MAS403BT AD/B – МНОГОГРАННЫЙ ХВОСТОВИК ISO 26623

DOUBLE CONTACT REDUCTION MAS403 BT AD/B –  
POLYGONAL SHANK ISO 26623

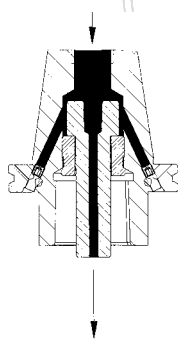


АРТИКУЛ CODE	ХВОСТОВИК SHANK	ИНСТРУМЕНТ TOOLSIDE	D	L
CBC32-00-40VBP-B	BT40	C32	32	30
CBC40-00-40VBP-B	BT40	C40	40	40
CBC50-00-40VBP-B	BT40	C50	50	50
CBC63-00-40VBP-B	BT40	C63	63	75
CBC32-10-50VBP-B	BT50	C32	32	70
CBC40-00-50VBP-B	BT50	C40	40	40
CBC40-10-50VBP-B	BT50	C40	40	70
CBC50-00-50VBP-B	BT50	C50	50	40
CBC50-10-50VBP-B	BT50	C50	50	80
CBC63-00-50VBP-B	BT50	C63	63	50
CBC63-10-50VBP-B	BT50	C63	63	100
CBC80-00-50VBP-B	BT50	C80	80	70
CBC80-10-50VBP-B	BT50	C80	80	120

Канал для СОЖ типа В  
*Coolant flow type B*



Канал для СОЖ типа AD  
*Coolant flow type AD*

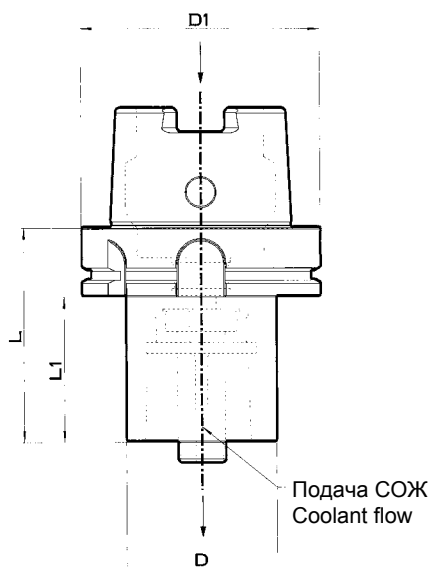


## РЕКОМЕНДУЕМЫЕ ЗНАЧЕНИЯ КРУТЯЩЕГО МОМЕНТА RECOMMENDED TORQUE VALUES

Измерение крутящего момента Torque measurement	Крутящий момент (Нм) Torque (Nm)
C32	45
C40	55
C50	95
C63	170
C80	170
C100	380

# ПЕРЕХОДНИК: HSK DIN69893 - МНОГОГРАННЫЙ ХВОСТОВИК ISO 26623

REDUCTION HSK DIN69893 – POLYGONAL SHANK ISO 26623



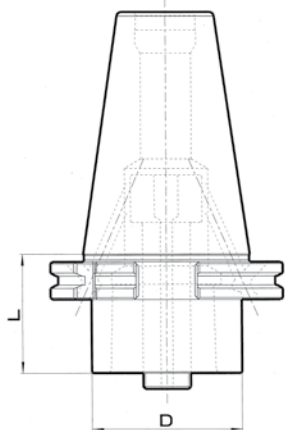
Артикул CODE	ХВОСТОВИК SHANK	ИНСТРУМЕНТ TOOLSIDE	D1	D	L	L1
CBC32-00-H63A	H63A	C32	63	32	75	49
CBC40-00-H63A	H63A	C40	63	40	80	54
CBC50-10-H63A	H63A	C50	63	50	90	64
CBC63-00-H63A	H63A	C63	63	63	110	110
CBC32-00-H100A	H100A	C32	100	32	80	51
CBC40-00-H100A	H100A	C40	100	40	90	61
CBC50-00-H100A	H100A	C50	100	50	100	71
CBC63-00-H100A	H100A	C63	100	63	90	61
CBC63-10-H100A	H100A	C63	100	63	150	121
CBC63-20-H100A	H100A	C63	100	63	110	81
CBC80-00-H100A	H100A	C80	100	80	120	91

## РЕКОМЕНДУЕМЫЕ ЗНАЧЕНИЯ КРУТЯЩЕГО МОМЕНТА RECOMMENDED TORQUE VALUES

Измерение крутящего момента Torque measurement	Крутящий момент (Нм) Torque (Nm)
C32	45
C40	55
C50	95
C63	170
C80	170
C100	380

# ПЕРЕХОДНИК: ISO DIN69871 AD/B - МНОГОГРАННЫЙ ХВОСТОВИК ISO 26623

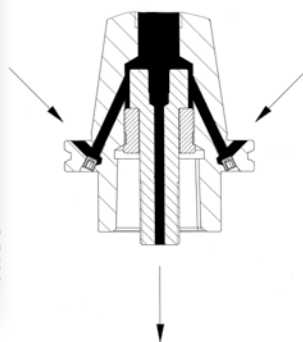
REDUCTION ISO DIN69871 AD/B – POLYGONAL SHANK ISO 26623



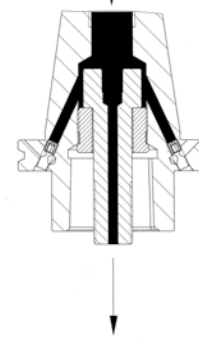
АРТИКУЛ CODE	ХВОСТОВИК SHANK	ИНСТРУМЕНТ TOOLSIDE	D	L
CBC32-00-40B	40B	C32	32	30
CBC32-10-40B	40B	C32	32	60
CBC40-00-40B	40B	C40	40	30
CBC40-10-40B	40B	C40	40	60
CBC50-00-40B	40B	C50	50	40
CBC63-00-40B	40B	C63	63	85
CBC32-00-50B	50B	C32	32	30
CBC32-10-50B	50B	C32	32	60
CBC40-00-50B	50B	C40	40	30
CBC40-10-50B	50B	C40	40	60
CBC50-00-50B	50B	C50	50	30
CBC50-20-50B	50B	C50	50	70
CBC50-30-50B	50B	C50	50	110
CBC63-00-50B	50B	C63	63	50
CBC63-10-50B	50B	C63	63	30
CBC63-20-50B	50B	C63	63	80
CBC80-00-50B	50B	C80	80	70
CBC80-10-50B	50B	C80	80	120

РЕКОМЕНДУЕМЫЕ ЗНАЧЕНИЯ КРУТЯЩЕГО МОМЕНТА RECOMMENDED TORQUE VALUES	
Измерение крутящего момента Torque measurement	Крутящий момент (Нм) Torque (Nm)
C32	45
C40	55
C50	95
C63	170
C80	170
C100	380

Канал для СОЖ типа В  
Coolant flow type B

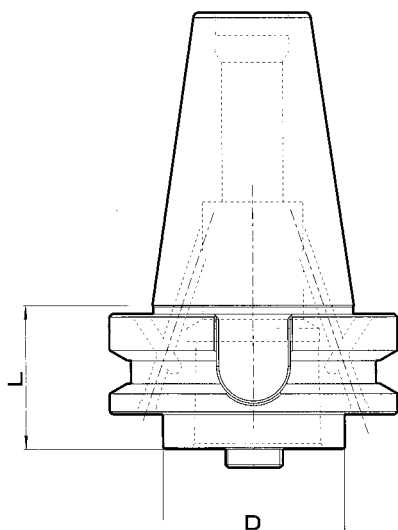


Канал для СОЖ типа AD  
Coolant flow type AD



# ПЕРЕХОДНИК: MAS403 BT AD/B - МНОГОГРАННЫЙ ХВОСТОВИК ISO 26623

REDUCTION MAS403 BT AD/B – POLYGONAL SHANK ISO 26623

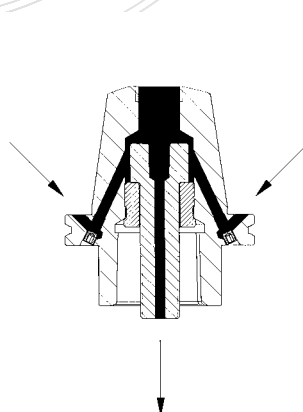


АРТИКУЛ CODE	ХВОСТОВИК SHANK	ИНСТРУМЕНТ TOOLSIDE	D	L
CBC32-00-40BT-B	40BT-B	C32	32	30
CBC32-10-40BT-B	40BT-B	C32	32	60
CBC40-00-40BT-B	40BT-B	C40	40	30
CBC40-10-40BT-B	40BT-B	C40	40	60
CBC50-00-40BT-B	40BT-B	C50	50	50
CBC50-10-40BT-B	40BT-B	C50	50	90
CBC63-00-40BT-B	40BT-B	C63	63	75
CBC32-00-50BT-B	50BT-B	C32	32	40
CBC32-10-50BT-B	50BT-B	C32	32	70
CBC40-00-50BT-B	50BT-B	C40	40	70
CBC40-10-50BT-B	50BT-B	C40	40	40
CBC50-00-50BT-B	50BT-B	C50	50	40
CBC50-10-50BT-B	50BT-B	C50	50	80
CBC63-00-50BT-B	50BT-B	C63	63	50
CBC63-10-50BT-B	50BT-B	C63	63	90
CBC80-00-50BT-B	50BT-B	C80	80	70
CBC80-10-50BT-B	50BT-B	C80	80	120

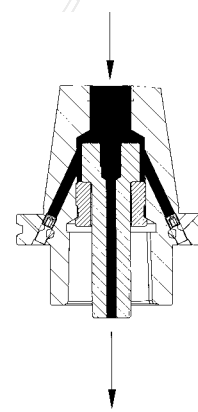
## РЕКОМЕНДУЕМЫЕ ЗНАЧЕНИЯ КРУТЯЩЕГО МОМЕНТА RECOMMENDED TORQUE VALUES

Измерение крутящего момента Torque measurement	Крутящий момент (Нм) Torque (Nm)
C32	45
C40	55
C50	95
C63	170
C80	170
C100	380

Канал для СОЖ типа В  
*Coolant flow type B*

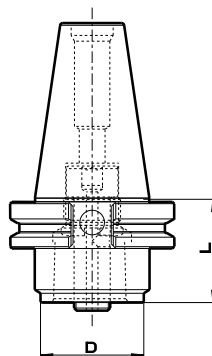


Канал для СОЖ типа AD  
*Coolant flow type AD*



# ПЕРЕХОДНИК: ДВОЙНОЙ КОНТАКТ CAT AD/В- МНОГОГРАННЫЙ ХВОСТОВИК ISO 26623

DOUBLE CONTACT REDUCTION CAT AD/B – POLYGONAL SHANK ISO 26623



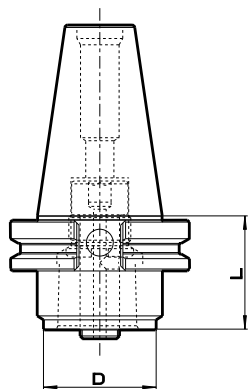
АРТИКУЛ CODE	ХВОСТОВИК SHANK	ИНСТРУМЕНТ TOOLSIDE	D	L
CBC32-00-40CBP	CAT40	C32	32	32
CBC40-00-40CBP	CAT40	C40	40	40
CBC50-00-40CBP	CAT40	C50	50	50
CBC32-00-50CBP	CAT50	C32	32	40
CBC32-10-50CBP	CAT50	C32	32	70
CBC40-00-50CBP	CAT50	C40	40	40
CBC40-10-50CBP	CAT50	C40	40	70
CBC50-00-50CBP	CAT50	C50	50	40
CBC50-10-50CBP	CAT50	C50	50	80
CBC63-00-50CBP	CAT50	C63	63	40
CBC63-10-50CBP	CAT50	C63	63	90
CBC80-00-50CBP	CAT50	C80	80	100
CBC80-10-50CBP	CAT50	C80	80	150

## РЕКОМЕНДУЕМЫЕ ЗНАЧЕНИЯ КРУТЯЩЕГО МОМЕНТА RECOMMENDED TORQUE VALUES

Измерение крутящего момента Torque measurement	Крутящий момент (Нм) Torque (Nm)
C32	45
C40	55
C50	95
C63	170
C80	170
C100	380

# ПЕРЕХОДНИК: CAT AD/B - МНОГОГРАННЫЙ ХВОСТОВИК ISO 26623

REDUCTION CAT AD/B – POLYGONAL SHANK ISO 26623



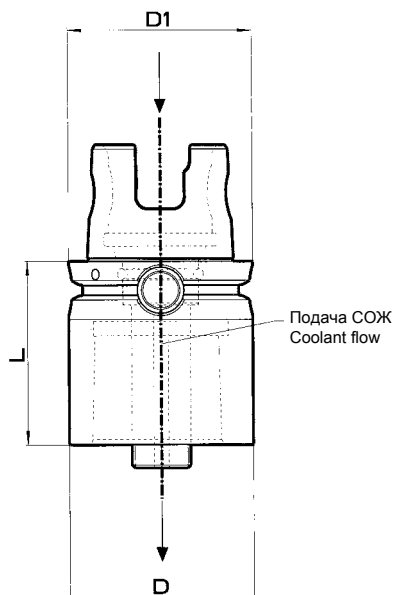
Артикул CODE	Хвостовик SHANK	Инструмент TOOLSIDE	D	L
CBC32-00-40CAT	CAT40	C32	32	30
CBC32-10-40CAT	CAT40	C32	32	60
CBC40-00-40CAT	CAT40	C40	40	30
CBC40-10-40CAT	CAT40	C40	40	60
CBC50-00-40CAT	CAT40	C50	50	40
CBC32-00-50CAT	CAT50	C32	32	30
CBC32-10-50CAT	CAT50	C32	32	60
CBC40-00-50CAT	CAT50	C40	40	30
CBC40-10-50CAT	CAT50	C40	40	60
CBC50-00-50CAT	CAT50	C50	50	30
CBC50-10-50CAT	CAT50	C50	50	70
CBC63-00-50CAT	CAT50	C63	63	30
CBC63-10-50CAT	CAT50	C63	63	80
CBC80-00-50CAT	CAT50	C80	80	70
CBC80-10-50CAT	CAT50	C80	80	120

## РЕКОМЕНДУЕМЫЕ ЗНАЧЕНИЯ КРУТЯЩЕГО МОМЕНТА RECOMMENDED TORQUE VALUES

Измерение крутящего момента Torque measurement	Крутящий момент (Нм) Torque (Nm)
C32	45
C40	55
C50	95
C63	170
C80	170
C100	380

# ПЕРЕХОДНИК: КМ ISO 26622 - МНОГОГРАННЫЙ ХВОСТОВИК C63 ISO 26623

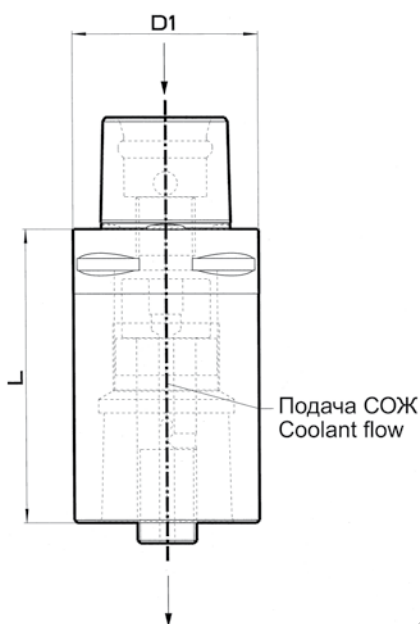
REDUCTION KM ISO 26622 - POLYGONAL SHANK C63 ISO 26623



Артикул CODE	Хвостовик SHANK	D1	D	L
CBC63-00-KM63	KM63	63	63	63

# УДЛИНИТЕЛЬ – МНОГОГРАННЫЙ ХВОСТОВИК ISO 26623

EXTENSION - POLYGONAL SHANK ISO 26623



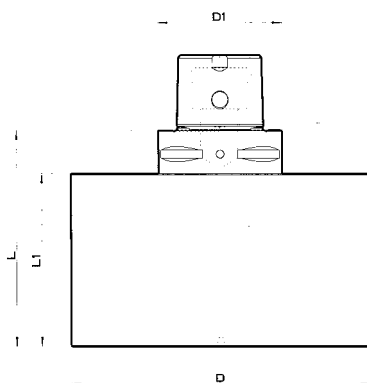
Артикул CODE	Хвостовик SHANK	D1	L
CBC32-10-C32	C32	32	60
CBC32-20-C32	C32	32	80
CBC40-00-C40	C40	40	40
CBC40-10-C40	C40	40	60
CBC40-20-C40	C40	40	80
CBC50-10-C50	C50	50	80
CBC50-20-C50	C50	50	50
CBC50-30-C50	C50	50	100
CBC63-10-C63	C63	63	100
CBC63-20-C63	C63	63	140
CBC63-30-C63	C63	63	60
CBC80-00-C80	C80	80	65
CBC80-10-C80	C80	80	100
CBC80-20-C80	C80	80	125

## РЕКОМЕНДУЕМЫЕ ЗНАЧЕНИЯ КРУТЯЩЕГО МОМЕНТА RECOMMENDED TORQUE VALUES

Измерение крутящего момента Torque measurement	Крутящий момент (Нм) Torque (Nm)
C32	45
C40	55
C50	95
C63	170
C80	170
C100	380

# ЗАГОТОВКА ДЕРЖАТЕЛЯ ИНСТРУМЕНТА

## TOOL HOLDER BLANK



**ЗАГОТОВКА ДЕРЖАТЕЛЯ ИНСТРУМЕНТА С ТВЕРДОСТЬЮ HRC25+30**  
*TOOL HOLDER BLANK WITH HARDNESS HRC25+30*

Изготовлен из материала 39NiCrMo3, предел прочности которого составляет 950 Н/мм<sup>2</sup>.  
Держатель для инструмента упрочнен и отшлифован согласно требованиям стандарта ISO 26623-1.  
По запросу могут быть поставлены держатели с другим пределом прочности.  
*Made of 39NiCrMo3, the material with tensile strength of 950 N/mm<sup>2</sup>.  
The tool holder is hardened and ground in accordance with ISO 26623-1.  
Under request, tool holders with other tensile strength can be supplied.*

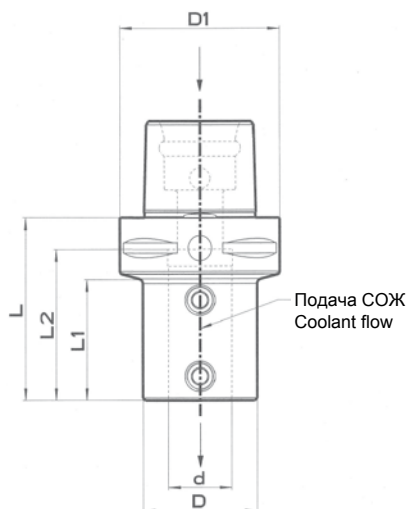
Артикул CODE	Хвостовик SHANK	D	D1	L	L1
1600.63.C40	C40	63	40	165	145
1600.50.C50	C50	50	50	150	130
1600.91.C50	C50	91	50	150	130
1600.63.C63	C63	63	63	180	158
1600.115.C63	C63	115	63	100	78
1600.91.C63	C63	91	63	75	53
1600.80.C80	C80	80	80	200	170
1600.115.C80	C80	115	80	160	130

**ЗАГОТОВКА ДЕРЖАТЕЛЯ ИНСТРУМЕНТА С ТВЕРДОСТЬЮ HRC42**  
*TOOL HOLDER BLANK WITH HARDNESS HRC42*

Артикул CODE	Хвостовик SHANK	D	D1	L	L1
1620.63.C40	C40	63	40	165	145
1620.50.C50	C50	50	50	150	130
1620.63.C63	C63	63	63	180	158
1620.80.C80	C80	80	80	200	170

# ВТУЛКА ДЛЯ СВЕРЛ

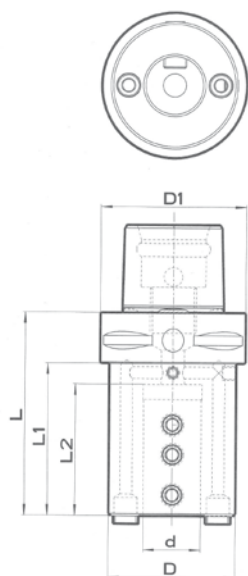
## ADAPTOR FOR DRILLS



Артикул CODE	Хвостовик SHANK	$D_1$	$D$	$d$	$L$	$L_1$	$L_2$
PT-D16-C63	C63	63	36	16	70	41	43
PT-D20-C63	C63	63	40	20	70	42	52
PT-D25-C63	C63	63	45	25	72	48	54
PT-D32-C63	C63	63	52	32	75	50	62
PT-D40-C63	C63	63	63	40	85	85	72

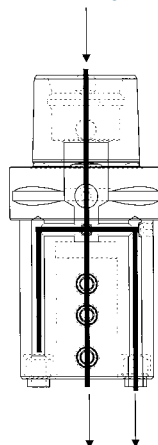
# ВТУЛКА ДЛЯ РАСТОЧНЫХ ОПРАВОК

## ADAPTOR FOR BORING BARS

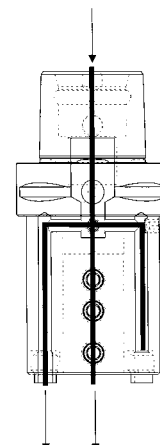


АРТИКУЛ CODE	ХВОСТОВИК SHANK	D1	D	d	L	L1	L2
PT-B12-C40	C40	40	36	12	65	45	40
PT-B16-C40	C40	40	40	16	70	70	42
PT-B20-C40	C40	40	45	20	70	70	42
PT-B12-C50	C50	50	40	12	70	50	40
PT-B16-C50	C50	50	45	16	80	60	50
PT-B20-C50	C50	50	50	20	80	80	50
PT-B25-C50	C50	50	54	25	80	80	50
PT-B16-C63	C63	50	45	16	80	58	50
PT-B20-C63	C63	63	50	20	80	58	50
PT-B25-C63	C63	63	63	25	88	88	57
PT-B32-C63	C63	63	72	32	95	95	59
PT-B40-C63	C63	63	80	40	105	105	72
PT-B16-C80	C80	80	45	16	85	55	48
PT-B20-C80	C80	80	50	20	85	55	48
PT-B25-C80	C80	80	55	29	85	55	48
PT-B32-C80	C80	80	72	32	95	65	58
PT-B40-C80	C80	80	80	40	110	110	73

Положение канала для СОЖ на  
правосторонних инструментах  
*Position for coolant flow on right tools*

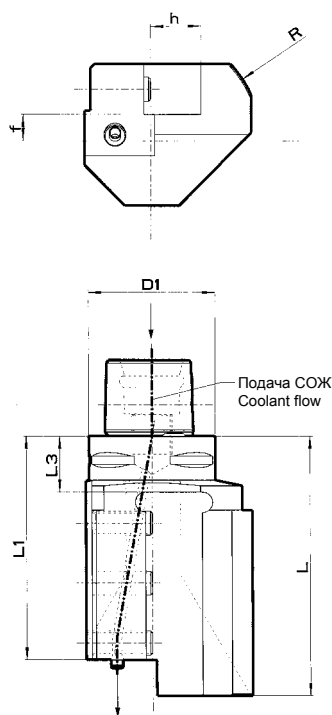


Положение канала для СОЖ на  
левосторонних инструментах  
*Position for coolant flow on left tools*



# ВТУЛКА ДЛЯ ИНСТРУМЕНТА С КВАДРАТНЫМ ХВОСТОВИКОМ

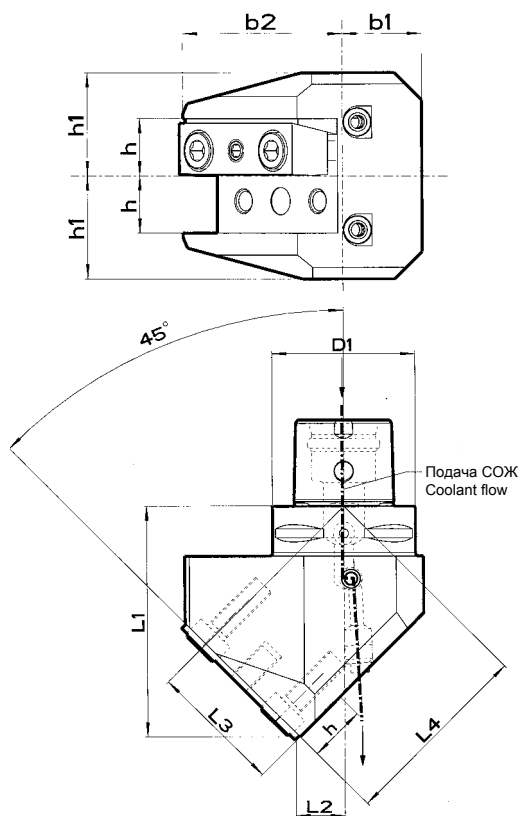
ADAPTOR FOR SHANK TOOL



Артикул CODE	Хвостовик SHANK	D1	L	L1	L3	R	f	h
PT-2020R/L-C63	C63	63	100	90	25	45	10	20
PT-2525R/L-C63	C63	63	130	112	28	55	13	25

# ВТУЛКА ДЛЯ ИНСТРУМЕНТА С КВАДРАТНЫМ ХВОСТОВИКОМ 45°

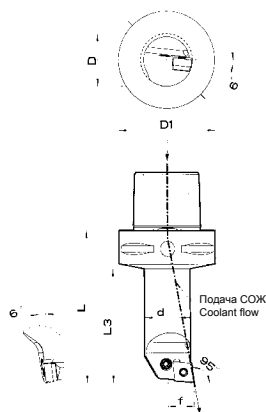
ADAPTOR FOR SHANK TOOL 45°



Артикул CODE	Хвостовик SHANK	D1	b1	b2	h	h1	L1	L2	L3	L4
PT-2525U45-C63	C63	63	35	70	25	45	102	20	58	86

# ДЕРЖАТЕЛЬ ДЛЯ ТОКАРНОГО РЕЗЦА

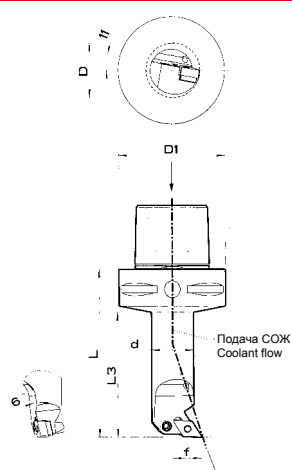
TURNING TOOL HOLDER



АРТИКУЛ CODE	ХВОСТОВИК SHANK	АРТИКУЛ ВСТАВКИ INSERT CODE	D1	D мин. min	f	L	L3	d
PCLNR/L12-B-C63	C63	CNMG12	63	32	17	100	74	25

# ДЕРЖАТЕЛЬ ДЛЯ ТОКАРНОГО РЕЗЦА

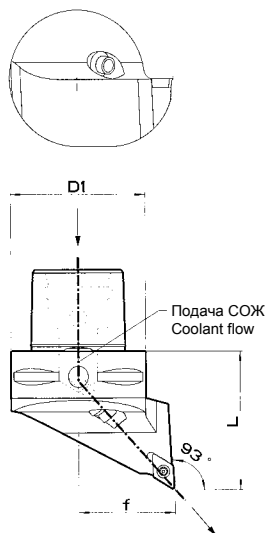
TURNING TOOL HOLDER



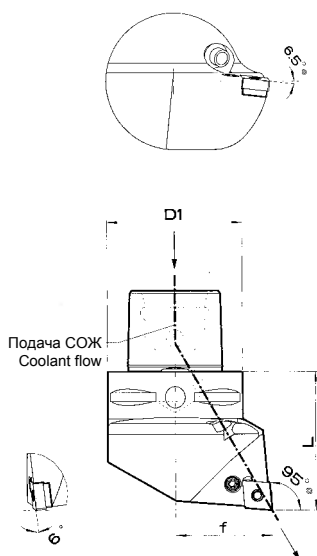
АРТИКУЛ CODE	ХВОСТОВИК SHANK	АРТИКУЛ ВСТАВКИ INSERT CODE	D1	D мин. min	f	L	L3	d
PDUNR/L11-A-C63	C63	DNMG11	63	32	17	100	74	25

# ДЕРЖАТЕЛЬ ДЛЯ ТОКАРНОГО РЕЗЦА

TURNING TOOL HOLDER



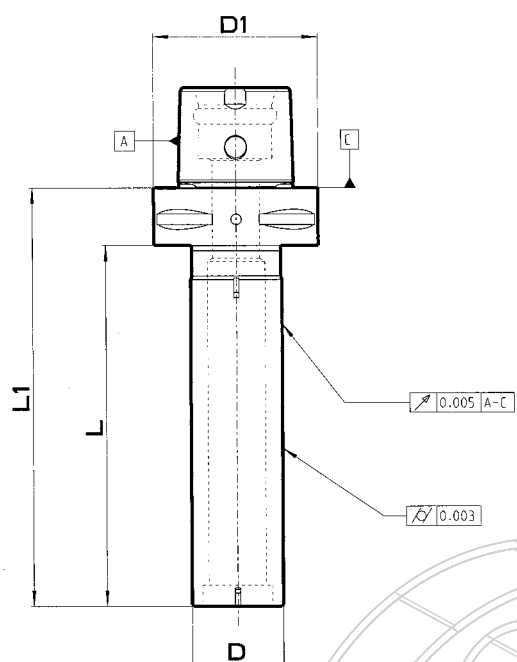
АРИКУЛ CODE	АРИКУЛ ВСТАВКИ INSERT CODE	ХВОСТОВИК SHANK	D1 мин. min	f	L
SDJCR/L11-A-C63	DCMT11	C63	63	45	65



АРИКУЛ CODE	АРИКУЛ ВСТАВКИ INSERT CODE	ХВОСТОВИК SHANK	D1	f	L
PCLNR/L12-A-C63	CNMG12	C63	63	45	65

# КОНТРОЛЬНАЯ ОПРАВКА МНОГОГРАННЫЙ ХВОСТОВИК ISO 26623

CONTROL BAR POLYGONAL SHANK ISO 26623



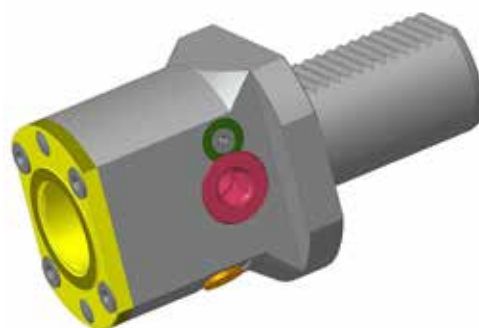
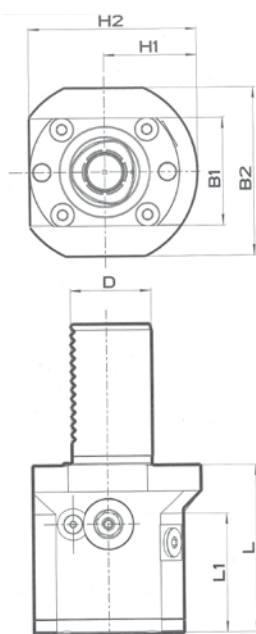
Артикул CODE	Хвостовик SHANK	D1	D	L	L1
1900.35.C40	C40	40	35	300	324
1900.40.C50	C50	50	40	300	330
0900.35.C63	C63	63	35	160	198
1900.40.C63	C63	63	40	346	384
1900.40.C80	C80	80	40	346	394

# РУЧНАЯ ЗАЖИМНАЯ СИСТЕМА ДЛЯ МНОГОГРАННЫХ ХВОСТОВИКОВ ISO 26623

MANUAL CLAMPING UNITS POLYGONAL SHANK  
ACCORDING TO ISO NORM 26623

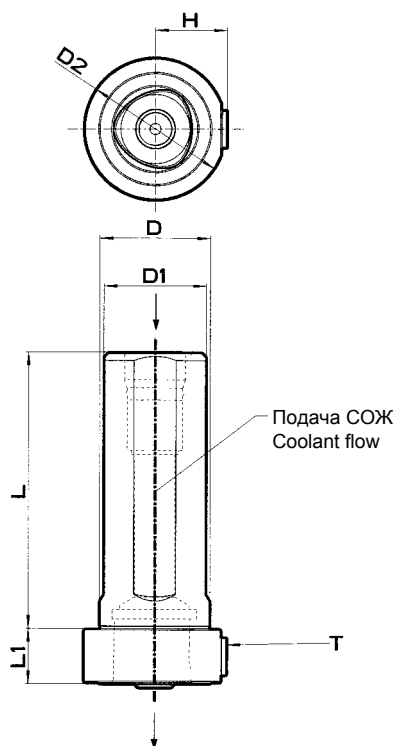


**ПРЯМОЙ VDI DIN 69880, ЭКСЦЕНТРИКОВАЯ ВТУЛКА**  
*VDI STRAIGHT DIN 69880, CAMSHAFT ACTIVATED*



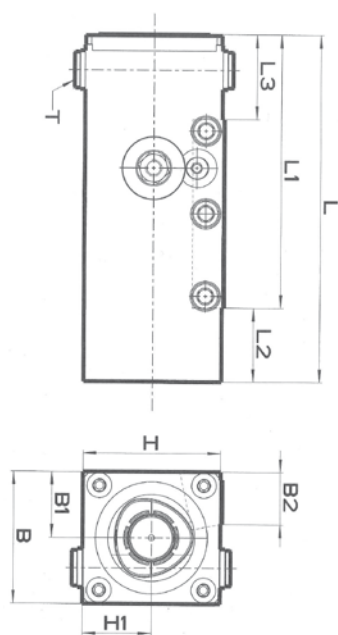
АРТИКУЛ CODE	Размер Measure	L	L1	D	B1	B2	H1	H2
CXR/LC32-00-VDI30	C32	60	44	30	38	50	34	61
CXR/LC40-00-VDI40	C40	75	56	40	48	75	41	75
CXR/LC40-00-VDI50	C40	65	39	50	48	70	49	83
CXR/LC50-00-VDI40	C50	85	72	40	64	75	41	83
CXR/LC50-00-VDI50	C50	85	62	50	64	83	49	91
CXR/LC63-00-VDI50	C63	105	105	50	84	84	52	104
CXR/LC63-00-VDI60	C63	95	59	60	84	84	58	111

**КРУГЛЫЙ ХВОСТОВИК – ПОД ЦЕНТРАЛЬНЫЙ БОЛТ**  
**ROUND SHANK - CENTER BOLT ACTIVATED**



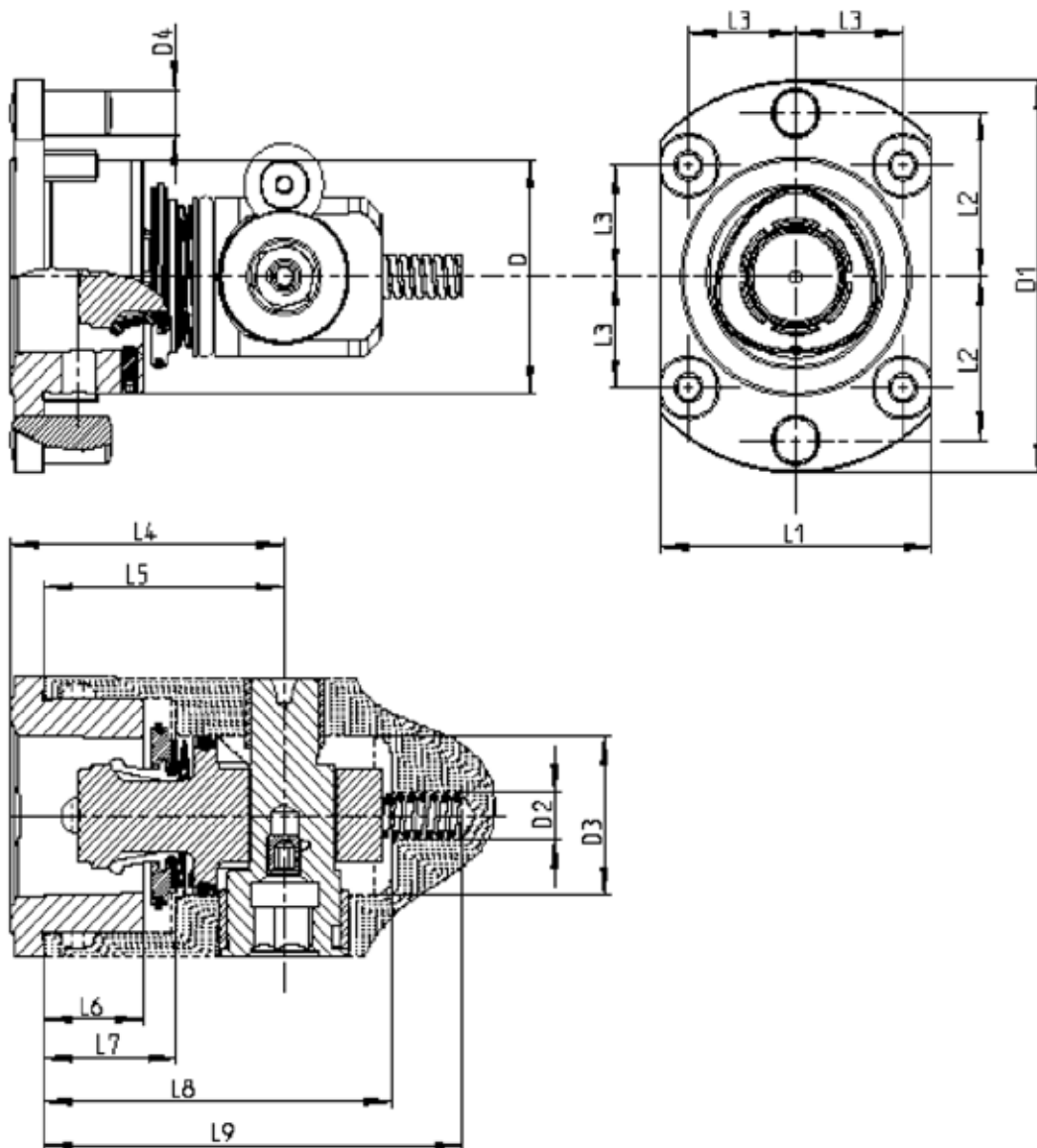
АРТИКУЛ CODE	Размер Measure	L	L1	D2	D	D1	H	T
CBC32-00-D40	C32	100	18	45,5	40	37	23	1/8 G
CBC40-00-D40	C40	100	20	51,5	40	37	28	1/8 G
CBC50-00-D50	C50	120	24	61,5	50	47	33	1/8 G
CBC50-10-D50	C50	80	24	61,5	50	47	33	1/8 G

**КВАДРАТНЫЙ ХВОСТОВИК – ЭКСЦЕНТРИКОВАЯ ВТУЛКА**  
**SQUARE SHANK - CAMSHAFT ACTIVATED**



Артикул CODE	Размер Measure	L	L1	L2	L3	B	B1	B2	H	H1	T
CXR/LC40-00-Q50	C40	125	100	25	31	48	24	19	50	25	G 1/8
CXR/LC50-00-Q64	C50	145	118	27	36	64	32	32	64	32	G 1/8

**КОМПЛЕКТ ФЛАНЦЕВ**  
*FLANGE KIT*



АРИКУЛ CODE	D	D1	D2	D3	D4	L1	L2	L3	L4	L5	L6	L7	L8	L9
СХС32-00	32	54	8,1	24,2	6	38	22,5	14,5	40,5	35,5	13,4	19	53,5	62
СХС40-00	40	67	8,1	27,2	8	48	28	19	48,5	42,5	17,4	23,3	61,5	74
СХС50-00	50	82	8,1	30	10	64	34,5	23	56,5	48,5	21,4	27,8	70,5	83,5
СХС63-00	63	104	8,1	38,2	12	84	44	30	74	65	28,4	39,5	90,5	103,5