

ЦАНГОВЫЕ ПАТРОНЫ “PRECISO” ДЛЯ ЦАНГ DIN 6499

COLLET CHUCK “PRECISO” FOR DIN 6499 COLLETS



Для инструментов с цилиндрическим хвостовиком.
For cylindrical shank tools.



Точность, стабильность и прочность захвата цангового патрона “PRECISO” были улучшены, чтобы получить абсолютно надежное приспособление. Используя «сверхпрецизионные» цанги ER, мы добились биения 0,003 мм при диаметре, в 2,5 раза превышающем номинальный. Это позволяет существенно повысить срок службы инструмента. Таким образом, цанговый патрон “PRECISO” становится идеальным выбором для сверления, фрезерования и расточки.

Все патроны ISO имеют каналы для СОЖ типа AD/B и сбалансированы до G2,5 при 20000 об/мин. Доступны патроны для хвостовиков следующих типов: HSK, MAS BT, DIN 69871.

The precision, stability and fixture of our “PRECISO” collet chuck has been improved to obtain an absolute trustworthy tool. Using the “extra precise” ER collets we obtain a run out of 0.003 mm at 2,5 times the diameter which results in amazing savings in tool life. Our “PRECISO” collet chuck becomes in this way an ideal tool for drilling, milling and boring.

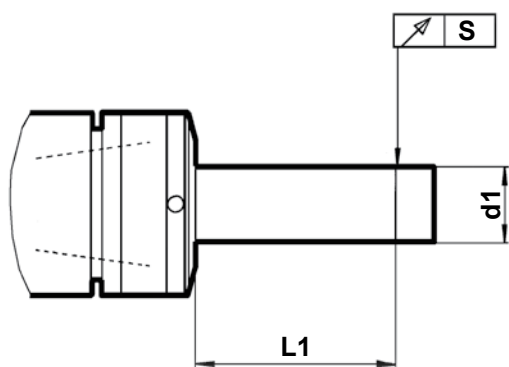
All the holders ISO are having the form AD/B for the coolant flow and are balanced as for G2,5 at 20.000 RPM. Available in the shanks: HSK, MAS BT, DIN 69871.



Технические характеристики:

Technical specifications:

- **Зажатие инструмента номинальным диаметром или макс. 0,5 мм;**
Tool clamped on the nominal diameter or max 0.5mm;
- **Биение до 0,003 мм при диаметре, в 2,5 раза превышающем номинальный (при использовании «сверхпрецизионных» цанг ER номинального диаметра);**
Run out of 0.003 mm at 2,5 times the diameter (using “extra precise” ER collets clamped on the nominal diameter);
- **Балансировка до G 2,5 при 30 000 об/мин;**
Balanced G 2,5 at 30.000 RPM;
- **Зажимное усилие увеличено на 25% (при использовании прецизионных цанг ER 32 диаметром 20 мм и шероховатости инструмента Ra= 0,10 мкм);**
Tool clamping force increased by 25% (with ER 32 precise collets diameter 20 and roughness tool Ra= 0,10 μm);
- **Подача СОЖ может осуществляться через центральный канал или фланец (AD + B);**
Possible central and through the flange coolant flow (AD+B);
- **Давление СОЖ может достигать 100 бар;**
Possible use of coolant tight nuts till 100bar;
- **Снижение уровня вибраций за счет узкой геометрической формы.**
Reduced vibrations thanks to the slender geometrical shape.

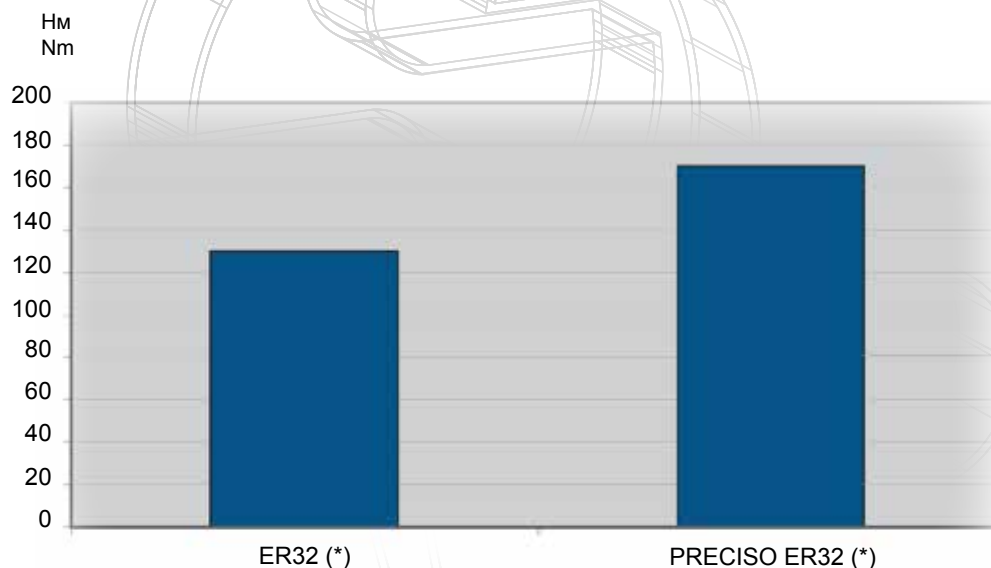


d1 MM	L1 MM	Соосность "S" Concentricity "S" MM
6	15	0,003
8	20	0,003
10	25	0,003
12	30	0,003
16	40	0,003
20	50	0,004

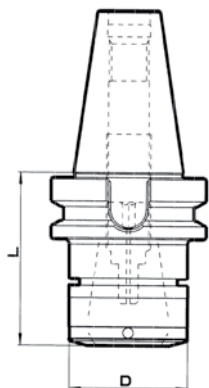
Примечание: указанная соосность достигается при использовании «СВЕРХПРЕЦИЗИОННЫХ» цанг с инструментом номинального диаметра.

Note: concentricity obtained by using "extra precise" collets by clamping on the nominal diameter.

Зажимной крутящий момент SCM PRECISO ER32 *SCM PRECISO ER32 clamping torque*



■ Диаметр оправки 20 (мм); шероховатость Ra=0,10 (мкм); прецизионные цанги; момент затяжки гайки 105 Нм
Arbor diam. 20 (mm); roughness Ra=0,10 (μm); precise collets; nut clamped at 105Nm

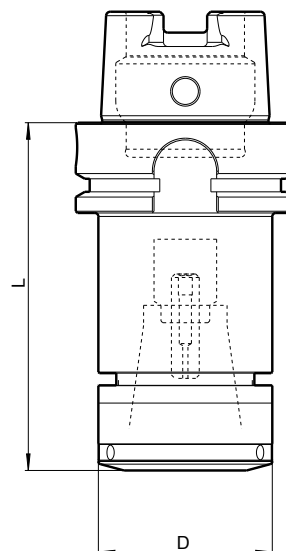


ДВОЙНОЙ КОНТАКТ - MAS 403 BT E ISO DIN69871
DOUBLE CONTACT – MAS 403 BT AND ISO DIN69871



Артикул CODE	ХВОСТОВИК SHANK	D	L	Цанги ER ER Collets
* 1696.16.30BBPN	BT30	30	70	16
* 1696.25.30BBPN	BT30	40	70	25
* 1696.32.30BBPN	BT30	50	70	32
1696.16.40BBPN	BT40	30	70	16
1696.25.40BBPN	BT40	40	70	25
1696.32.40BBPN	BT40	50	70	32
2696.16.40BBPN	BT40	30	100	16
2696.25.40BBPN	BT40	40	100	25
2696.32.40BBPN	BT40	50	100	32
1696.16.50BBPN	BT50	30	80	16
1696.25.50BBPN	BT50	40	80	25
1696.32.50BBPN	BT50	50	80	32
2696.16.50BBPN	BT50	30	100	16
2696.25.50BBPN	BT50	40	100	25
2696.32.50BBPN	BT50	50	100	32
1696.16.40ABPN	ISO40	30	70	16
1696.25.40ABPN	ISO40	40	70	25
1696.32.40ABPN	ISO40	50	70	32
2696.16.40ABPN	ISO40	30	100	16
2696.25.40ABPN	ISO40	40	100	25
2696.32.40ABPN	ISO40	50	100	32
1696.16.50ABPN	ISO50	30	80	16
1696.25.50ABPN	ISO50	40	80	25
1696.32.50ABPN	ISO50	50	80	32
2696.16.50ABPN	ISO50	30	100	16
2696.25.50ABPN	ISO50	40	100	25
2696.32.50ABPN	ISO50	50	100	32

* По запросу
On request



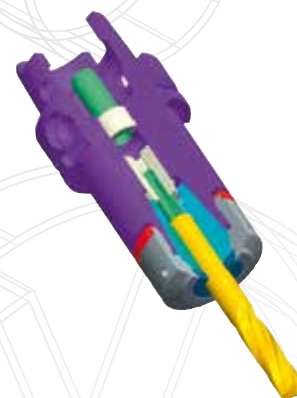
HSK DIN 69893 A+C

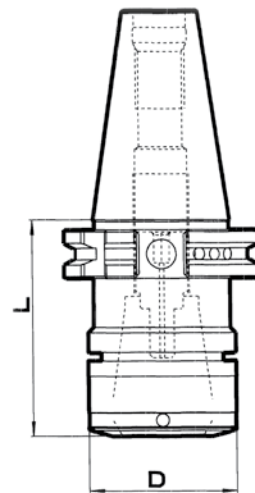
АРТИКУЛ CODE	ХВОСТОВИК SHANK	D	L	Цанги ER ER Collets
0698.16.H63AN	HSK-63A	30	75	16
0698.25.H63AN	HSK-63A	40	75	25
0698.32.H63AN	HSK-63A	50	75	32
1698.16.H63AN	HSK-63A	30	100	16
1698.25.H63AN	HSK-63A	40	100	25
1698.32.H63AN	HSK-63A	50	100	32
1698.32.H100AN	HSK-100A	50	100	32
Удлиненный Extended				
2698.16.H63AN	HSK-63A	30	160	16
2698.25.H63AN	HSK-63A	40	160	25
2698.32.H63AN	HSK-63A	50	160	32
2698.16.H100AN	HSK-100A	30	160	16
2698.25.H100AN	HSK-100A	40	160	25
2698.32.H100AN	HSK-100A	50	160	32

По запросу патрон может быть рассчитан на подачу СОЖ под давлением до 100 бар.
Для заказа такого патрона добавьте букву «L» после артикула из списка.
Например: артикул патрона 1698.16.H63AN преобразуется в 1698.16.H63AL.

Балансировка до G 2,5 при 30 000 об/мин
Balanced G 2,5 at 30.000 RPM

*On request chuck with coolant flow up to 100 bar.
For order add „L” to the part number in the list.
Example: 1698.16.H63AN becomes 1698.16.H63AL*





DIN 69871 AD+B

Артикул CODE	ХВОСТОВИК SHANK	D	L	Цанги ER ER Collets
1696.16.40BN	40	30	70	16
1696.25.40BN	40	40	70	25
1696.32.40BN	40	50	70	32
1696.16.50BN	50	30	70	16
1696.25.50BN	50	40	70	25
1696.32.50BN	50	50	70	32
2696.16.40BN	40	30	100	16
2696.25.40BN	40	40	100	25
2696.32.40BN	40	50	100	32
2696.16.50BN	50	30	100	16
2696.25.50BN	50	40	100	25
2696.32.50BN	50	50	100	32
Удлиненный Extended				
3696.16.40BN	40	30	160	16
3696.25.40BN	40	40	160	25
3696.32.40BN	40	50	160	32
3696.16.50BN	50	30	160	16
3696.25.50BN	50	40	160	25
3696.32.50BN	50	50	160	32

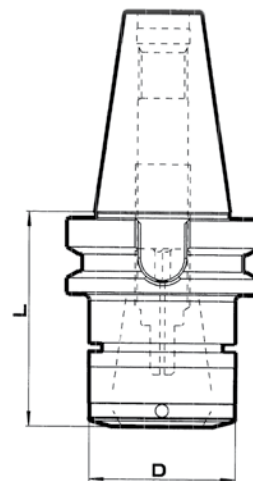
По запросу патрон может быть рассчитан на подачу СОЖ под давлением до 100 бар.
Для заказа такого патрона добавьте букву «L» после артикула из списка.
Например: артикул патрона 1698.16.H63AN преобразуется в 1698.16.H63AL.

*On request chuck with coolant flow up to 100 bar.
For order add „L” to the part number in the list.
Example: 1698.16.H63AN becomes 1698.16.H63AL*

Балансировка до G 2,5 при 30 000 об/мин
Balanced G 2,5 at 30.000 RPM

- стандарт AD+B
- standard AD+B





MAS 403 BT - B

АРТИКУЛ CODE	ХВОСТОВИК SHANK	D	L	Цанги ER ER Collets
1696.16.30BT-BN	30	30	70	16
1696.25.30BT-BN	30	40	70	25
1696.32.30BT-BN	30	50	70	32
1696.16.40BT-BN	40	30	70	16
1696.25.40BT-BN	40	40	70	25
1696.32.40BT-BN	40	50	70	32
1696.16.50BT-BN	50	30	80	16
1696.25.50BT-BN	50	40	80	25
1696.32.50BT-BN	50	50	80	32
2696.16.40BT-BN	40	30	100	16
2696.25.40BT-BN	40	40	100	25
2696.32.40BT-BN	40	50	100	32
2696.16.50BT-BN	50	30	100	16
2696.25.50BT-BN	50	40	100	25
2696.32.50BT-BN	50	50	100	32
Удлиненный Extended				
3696.16.40BT-BN	40	30	160	16
3696.25.40BT-BN	40	40	160	25
3696.32.40BT-BN	40	50	160	32
3696.16.50BT-BN	50	30	160	16
3696.25.50BT-BN	50	40	160	25
3696.32.50BT-BN	50	50	160	32

По запросу патрон может быть рассчитан на подачу СОЖ под давлением до 100 бар.
Для заказа такого патрона добавьте букву «L» после артикула из списка.
Например: артикул патрона 1698.16.H63AN преобразуется в 1698.16.H63AL.

*On request chuck with coolant flow up to 100 bar.
For order add „L” to the part number in the list.
Example: 1698.16.H63AN becomes 1698.16.H63AL*

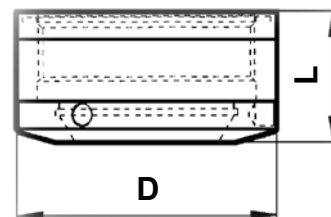
Балансировка до G 2,5 при 30 000 об/мин
Balanced G 2,5 at 30.000 RPM

- стандарт AD+B
- standard AD+B



НОРМАЛЬНЫЕ ГАЙКИ

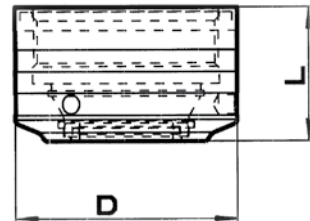
NORMAL NUTS



АРТИКУЛ CODE	Размеры - Dimensions		Для цанг ER For ER collets
	D	L	
9103.16.30	30	18	16
9103.25.40	40	20,5	25
9103.32.48	50	23,5	32

ЗАЖИМНЫЕ ГАЙКИ ДЛЯ УПЛОТНИТЕЛЬНЫХ ДИСКОВ ДЛЯ ИНСТРУМЕНТОВ С ВНУТРЕННИМ КАНАЛОМ ДЛЯ ПОДАЧИ СОЖ

CLAMPING NUTS FOR SEALING DISKS FOR TOOLS WITH INTERNAL LUBRICATION

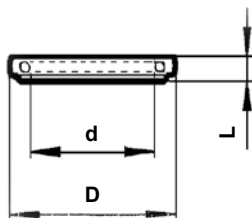


АРТИКУЛ CODE	Размеры - Dimensions		Для цанг ER For ER collets
	D	L	
9104.16.30	30	22,5	16
9104.25.40	40	25,5	25
9104.32.48	50	28	32

УПЛОТНИТЕЛЬНЫЕ ДИСКИ

SEALING DISKS

ПОДАЧА СОЖ ЧЕРЕЗ ИНСТРУМЕНТ
Coolant flow through the tool



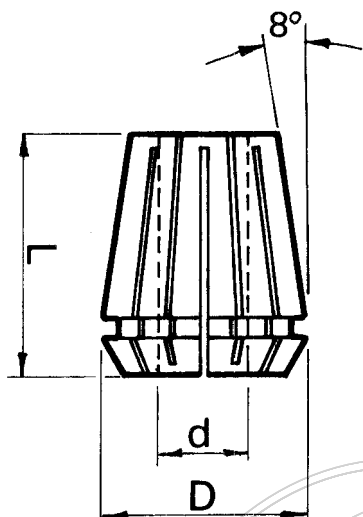
Артикул CODE	Размеры - Dimensions			Диапазон Range	ER
	D	L	d		
9810.16....	13	4	3 ... 10	0,5	16
9810.25....	21	4	3 ... 16	0,5	25
9810.32....	27	4	3 ... 20	0,5	32

Пример артикула:
Example:

9810.16.06 уплотнительный диск $\varnothing 6 \div 5,5$
sealing disks

СВЕРХПРЕЦИЗИОННЫЕ ЦАНГИ ДЛЯ ИНСТРУМЕНТОВ С ЦИЛИНДРИЧЕСКИМ ХВОСТОВИКОМ

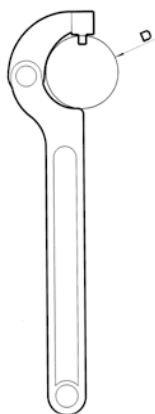
EXTRA PRECISE COLLETS FOR TOOL WITH CYLINDRICAL SHAFT



Артикул CODE	Размеры - Dimensions			Диапазон Range
	D	L	d	
9010.16...EP	17	27,5	3 ... 10	0,5
9010.25...EP	26	35	3 ... 16	0,5
9010.32...EP	33	40	3 ... 20	0,5

КЛЮЧ

WRENCH



Артикул CODE	Для цанг ER For ER collets	D	Ø Шарнира Ø Pivot
M-56-30	ER16	30	3
M-56-48	ER25	40	4
M-56-48	ER32	50	4

ДИНАМОМЕТРИЧЕСКИЙ КЛЮЧ

TORQUE WRENCH



Артикул CODE	Для цанг ER For ER collets	Зажимное усилие Нм Clamping Nm
M-57-200	ER16	40÷60
M-57-200	ER25	80÷100
M-57-200	ER32	110÷130