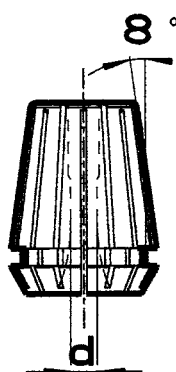




ЦАНГА ER DIN 6499 ER COLLETS DIN 6499

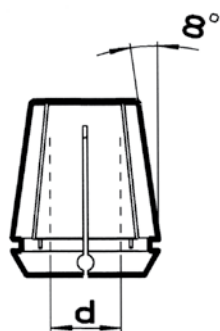


АРТИКУЛ CODE	d	Цанга Collet
9010.16...	02-10	ER 16
9010.20...	03-13	ER 20
9010.25...	02-16	ER 25
9010.32...	03-20	ER 32
9010.40...	03-26	ER 40

Пример заказа: Цанга 9010.16.03 = $\varnothing 3$
Order example: Collet 9010.16.03 = $\varnothing 3$



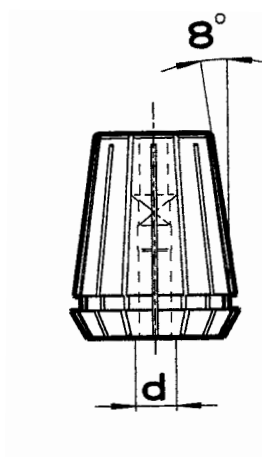
ЦИНГА ER DIN 6499 НЕПРОНИЦАЕМАЯ ДЛЯ СОЖ
ER COLLET DIN 6499 WITH COOLING TIGHT



АРТИКУЛ CODE	d	Цанга Collet
9010.16...TR	03-10	ER 16
9010.20...TR	03-13	ER 20
9010.25...TR	03-16	ER 25
9010.32...TR	03-20	ER 32
9010.40...TR	04-26	ER 40

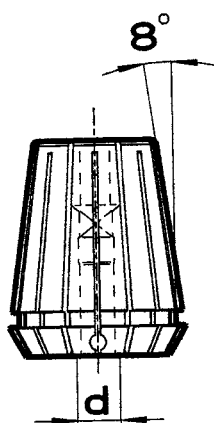


ЦАНГА ER DIN 6499 С КВАДРАТОМ ER COLLETS DIN 6499 WITH SQUARE



АРТИКУЛ CODE	d	Цанга Collet
9010.16... Q	3,5-10	ER 16
9010.20... Q	3,5-10	ER 20
9010.25... Q	3,5-16	ER 25
9010.32... Q	3,5-16	ER 32
9010.40... Q	4,5-22	ER 40

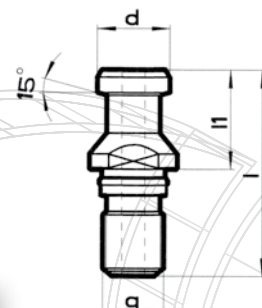
ЦИНГА ER DIN 6499 С КВАДРАТОМ, НЕПРОНИЦАЕМАЯ ДЛЯ СОЖ
ER COLLET DIN 6499 WITH SQUARE AND COOLING TIGHT



АРТИКУЛ CODE	d	Цанга Collet
9010.16...QTR	3,5-8	ER 16
9010.20...QTR	3,5-10	ER 20
9010.25...QTR	3,5-12	ER 25
9010.32...QTR	4-16	ER 32
9010.40...QTR	4,5-20	ER 40

ОПРАВКИ PULL STUDS

DIN 69872 - С ОТВЕРСТИЕМ И КОЛЬЦЕВЫМ УПЛОТНЕНИЕМ *DIN 69872 - WITH HOLE AND O' RING*

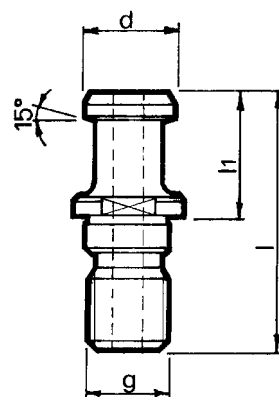


Артикул CODE	ХВОСТОВИК SHANK	l	l1	d	g
9301.04.40A	40	54	26	19	M 16
9301.04.50A	50	74	34	28	M 24



UNI 8487 ФОРМА А - С ОТВЕРСТИЕМ

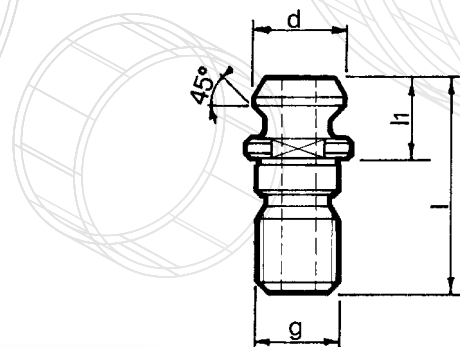
UNI 8487 FORM A - WITH HOLE



Артикул CODE	ХВОСТОВИК SHANK	l	l1	d	g
9302.01.40A	40	54	26	19	M16
9302.01.50A	50	74	34	28	M24

UNI 8487 ФОРМА В - С ОТВЕРСТИЕМ

UNI 8487 FORM B - WITH HOLE



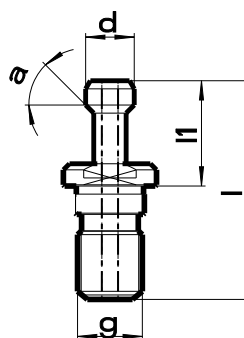
Артикул CODE	ХВОСТОВИК SHANK	l	l1	d	g
9302.02.40A	40	44,5	16,4	18,95	M16
* 9302.02.45A	45	56	20,95	24,05	M20
9302.02.50A	50	65,5	25,55	29,1	M24

* Подлежит распродаже
Subject to the selling out



MAS 403 BT - С ОТВЕРСТИЕМ

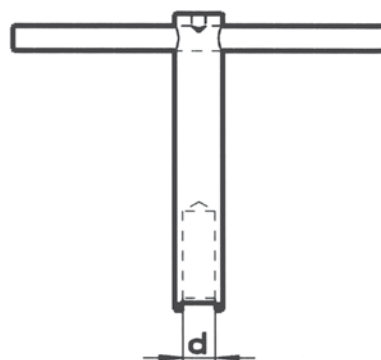
MAS 403 BT - WITH HOLE



АРТИКУЛ CODE	ХВОСТОВИК SHANK	l	l1	d	g	a
9303.01.40BT	40	60	35	15	M16	45°
9303.02.40BT	40	60	35	15	M16	30°
9303.01.50BT	50	85	45	23	M24	45°
9303.02.50BT	50	85	45	23	M24	30°

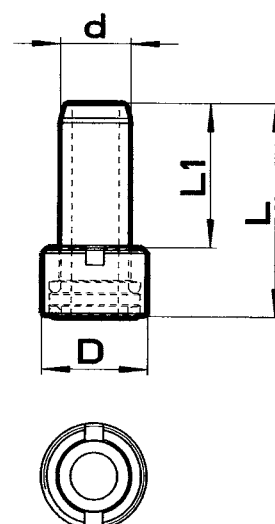
КЛЮЧ WRENCH

АРТИКУЛ CODE	d	Для For
9427.06.09	6	HSK32
9427.06.10	6	CM1
9427.08.13	8	HSK40
9427.10.15	10	CM2 - HSK50
9427.12.16	12	HSK63
9427.12.20	12	CM3
9427.14.24	14	HSK80
9427.16.26	16	CM4 - HSK100
9427.20.38	20	CM5



ВТУЛКА ДЛЯ ПОДАЧИ СОЖ COOLANT FLOW ADAPTER

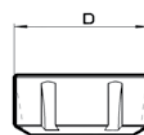
АРТИКУЛ CODE	ХВОСТОВИК SHANK	d	D	L1	L
94613210	HSK32A	6	M10X1	20	25,7
94614012	HSK40A	8	M12X1	21,6	29,3
94615016	HSK50A	10	M16X1	23	32,7
94616318	HSK63A	12	M18X1	24,5	36,2
94618020	HSK80A	14	M20X1,5	25,9	39,6
946110024	HSK100A	16	M24X1,5	28	43,5



ГАЙКА ДЛЯ ЦАНГОВОГО ПАТРОНА ER NUT FOR ER COLLET CHUCK

Стандартная гайка ER *ER standard nut*

АРТИКУЛ CODE	D	Для For
9130.16.32	32	ER 16
9130.20.35	35	ER 20
9130.25.42	42	ER 25
9130.32.50	50	ER 32
9130.40.63	63	ER 40



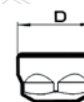
Минигайка ER *ER mini nut*

АРТИКУЛ CODE	D	Для For
9131.11.16	16	ER 11
9131.16.22	22	ER 16
9131.20.28	28	ER 20
9131.25.35	35	ER 25



Шестигранная гайка ER *ER hex. nut*

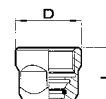
АРТИКУЛ CODE	D	Для For
9133.11.19	19	ER 11
9133.16.28	28	ER 16
9133.20.34	30	ER 20



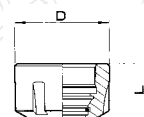
Гайка ER с каналом для СОЖ *ER nut with coolant flow*

АРТИКУЛ CODE	D	L	Для For
9134.16.28	28	22,5	ER 16
9134.20.34	34	24	ER20
9134.25.42	42	25	ER25
9134.32.50	50	27,5	ER32
9134.40.63	63	30,5	ER40

Шестигранная гайка ER *ER hex nut*

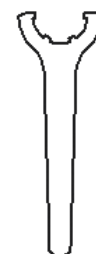


Стандартная гайка ER *ER standard nut*



КЛЮЧ ДЛЯ ЦАНГОВОГО ПАТРОНА ER WRENCH FOR ER COLLET CHUCK

АРТИКУЛ CODE	ДЛЯ ГАЙКИ ER FOR ER NUT	ТИП ГАЙКИ NUT TYPE	Цанга Collet
M-4716-00	9131.11.16	Мини Mini	ER11
M-4722-00	9131.16.22	Мини Mini	ER16
M-4728-00	9131.20.28	Мини Mini	ER20
M-4735-01	9131.25.35	Мини Mini	ER25
M-4732-00	9130.16.32	Стандарт Normal	ER16
M-4735-00	9130.20.35	Стандарт Normal	ER20
M-4742-00	9130.25.42	Стандарт Normal	ER25
M-4750-00	9130.32.50	Стандарт Normal	ER32
M-4763-00	9130.40.63	Стандарт Normal	ER40
M-4917-00	9133.11.19	Шестигранная Hex.	ER11
M-4925-00	9133.16.28	Шестигранная Hex.	ER16
M-4930-00	9133.20.34	Шестигранная Hex.	ER20
M-4742-00	9120.25.42	Поворотная Swivel	ER25
M-4750-00	9120.32.50	Поворотная Swivel	ER32
M-4763-00	9120.40.63	Поворотная Swivel	ER40



ШПОНКА WELDON WELDON DOWEL

АРТИКУЛ CODE	d
9451.01.06	M6
9451.02.08	M8
9451.03.10	M10
9451.04.12	M12
9451.05.14	M14
9451.06.16	M16
9451.07.18	M18
9451.08.20	M20
9451.09.24	M24

