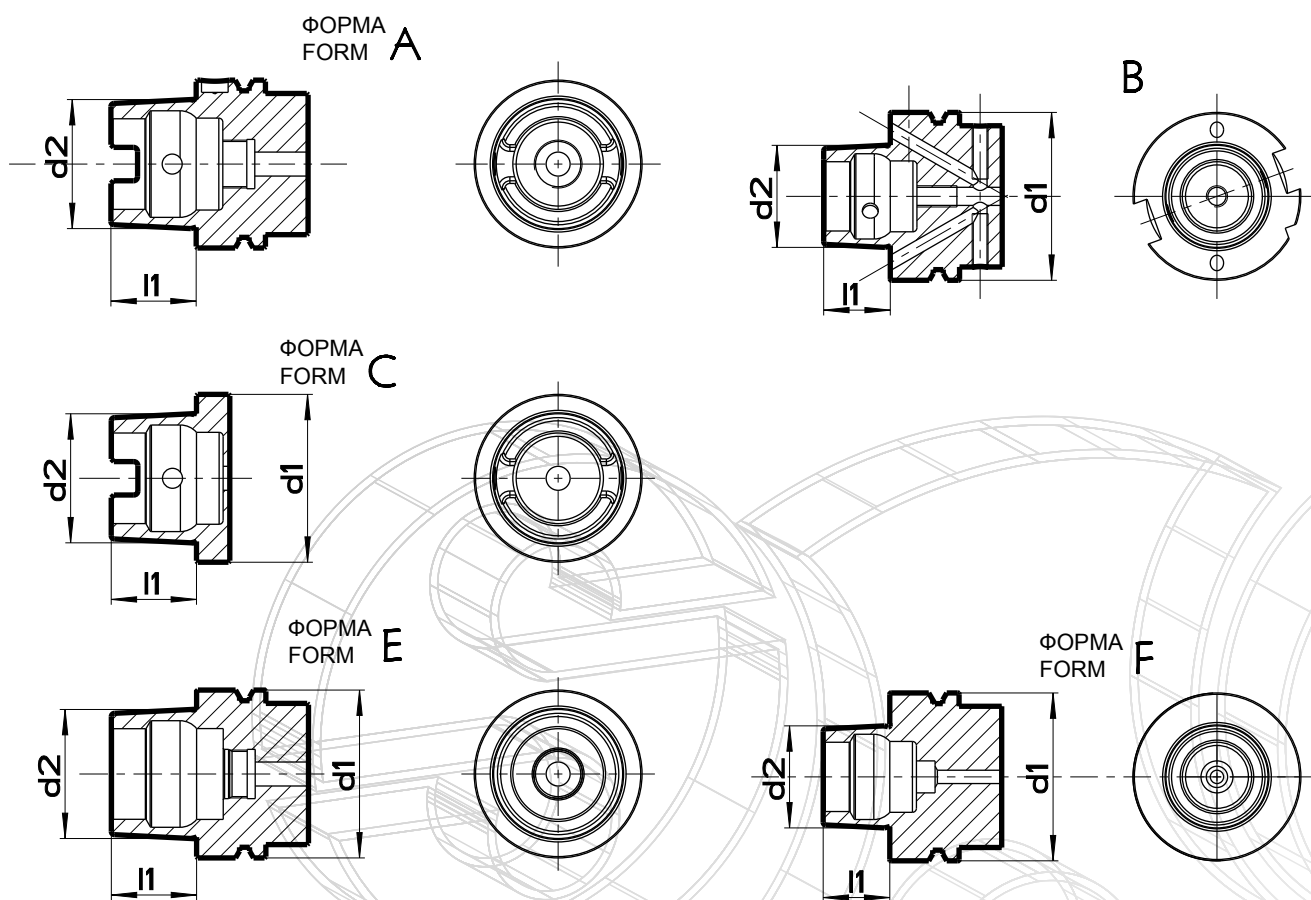


РАЗМЕРЫ ХВОСТОВИКОВ

SHANKS DIMENSIONS

HSK DIN 69893

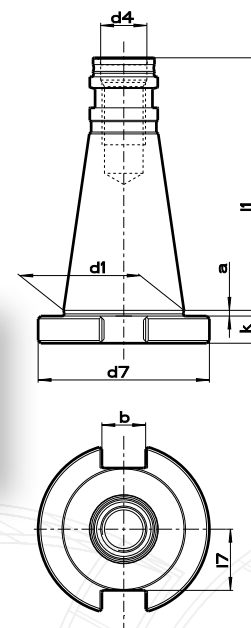


HSK A-C-E			
ХВОСТОВИК SHANK	d2	d1	l1
HSK 25 ФОРМА E	19	25	13
HSK 32 ФОРМА A-C-E	24	32	16
HSK 40 ФОРМА A-C-E	30	40	20
HSK 50 ФОРМА A-C-E	38	50	25
HSK 63 ФОРМА A-C-E	48	63	32
HSK 80 ФОРМА A-C	60	80	40
HSK 100 ФОРМА A-C	75	100	50

HSK B-D-F			
ХВОСТОВИК SHANK	d2	d1	l1
HSK 40 ФОРМА B-D	24	40	16
HSK 50 ФОРМА B-D-F	30	50	20
HSK 63 ФОРМА B-D-F	38	63	25
HSK 80 ФОРМА B-D-F	48	80	32
HSK 100 ФОРМА B-D	60	100	40

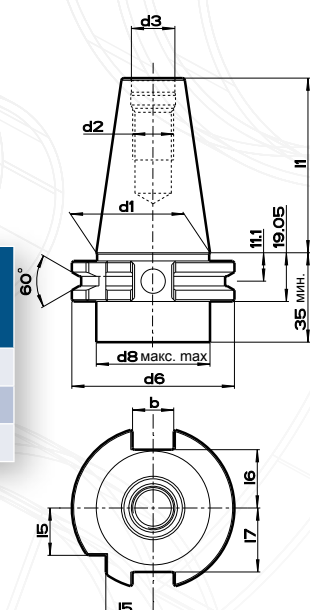
DIN 2080

ХВОСТОВИК SHANK	d1	d4	d7	l1	a	k	l7	b
40	44,45	M16	63	93,4	1,6	10	22,5	16,1
50	69,85	M24	97,5	126,8	3,2	12	35,3	25,7

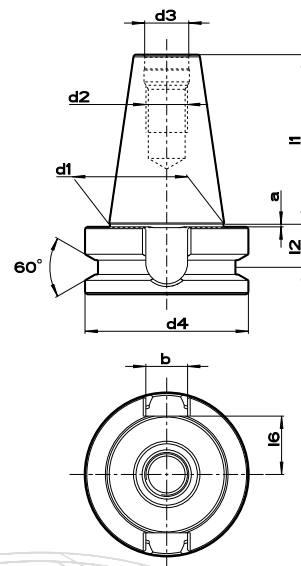


DIN ISO 7388-1 (РАЧЕЕ DIN 69871-A) DIN ISO 7388-1 (EX DIN 69871-A)

ХВОСТОВИК SHANK	d1	d2	d3	d6	d8	l1	l5	l6	l7	b
40	44,45	M16	17	63,55	50	68,25	18,5	22,8	25	16
45	57,15	M20	21	82,55	63	82,55	24	29,1	31,3	19,3
50	69,85	M24	25	97,5	80	101,6	30	35,5	37,7	25,7

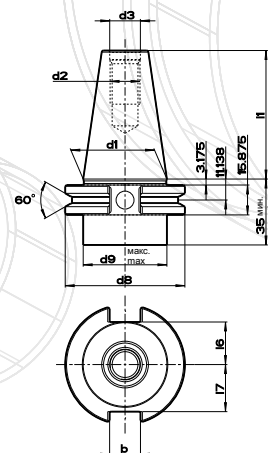


DIN ISO 7388-2 (PAHEE MAS 403 BT)
DIN ISO 7388-2 (EX MAS 403 BT)



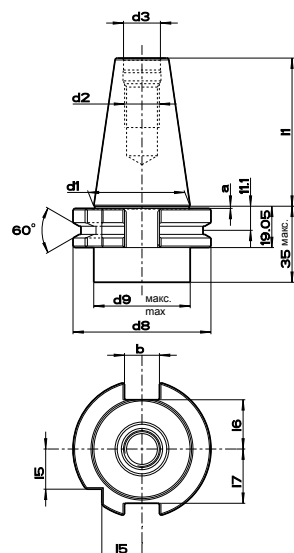
ХВОСТОВИК SHANK	d1	d2	d3	d4	l1	l2	a	k	l7	b
40	44,45	M16	17	63	65,4	16,6	2	25	22,6	16,1
50	69,85	M24	25	100	101,8	23,2	3	35	35	25,7

CAT ASME B5.50



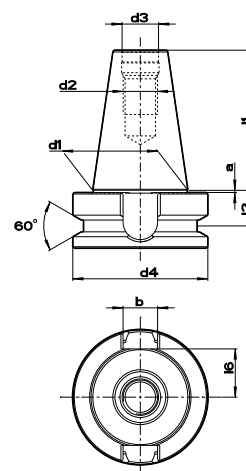
ХВОСТОВИК SHANK	d1	d2	d3	l1	d8	d9	b	l6	l7
CAT40	44,45	UNC5/8"	16,28	68,25	63,5	63,5	16,38	22,6	25
CAT50	69,85	UNC1"	26,19	101,6	98,42	98,42	25,91	35,3	37,7

ДВОЙНОЙ КОНТАКТ ISO DOUBLE CONTACT ISO



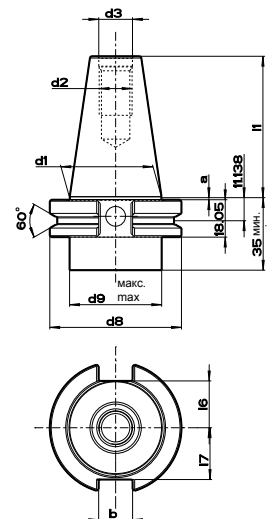
ХВОСТОВИК SHANK	d1	d2	d3	a	l1	d8	d9	b	l5	l6	l7
ISO40	44,45	M16	17	1	68,25	63,55	50	16,1	18,5	22,7	25
ISO50	69,85	M24	25	1,5	101,6	97,5	80	25,7	30	35,5	37,7

ДВОЙНОЙ КОНТАКТ MAS BT DOUBLE CONTACT MAS BT



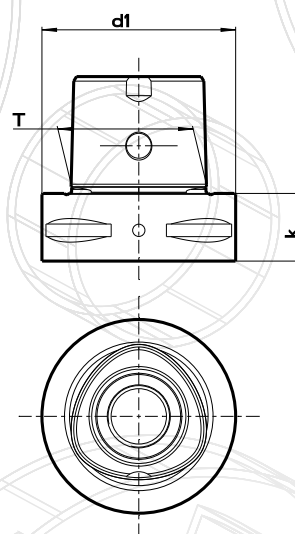
ХВОСТОВИК SHANK	d1	d2	d3	a	l1	l2	d4	b	l6
BT40	44,45	M16	17	1	65,4	16,6	63	16,1	22,5
BT50	69,85	M24	25	1,5	101,8	23,2	100	25,7	35,3

ДВОЙНОЙ КОНТАКТ CAT ASME B5.50 DOUBLE CONTACT CAT ASME B5.50



ХВОСТОВИК SHANK	d1	d2	d3	a	l1	d8	d9	b	l6	l7
CAT40	44,45	UNC5/8"	16,28	1	68,25	63,5	63,5	16,38	22,6	25
CAT50	69,85	UNC1"	26,19	1,5	101,6	98,42	98,42	25,91	35,3	37,7

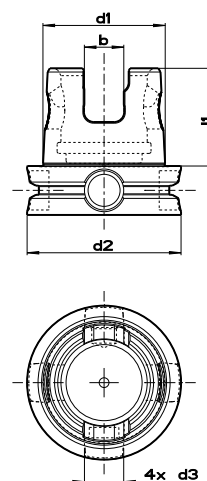
МНОГОГРАННЫЙ ISO 26623 POLYGONAL ISO 26623



ХВОСТОВИК SHANK	d1	T	К МИН.
C32	32	22	15
C40	40	28	20
C50	50	35	20
C63	63	44	22
C80	80	55	30
C100	100	72	36

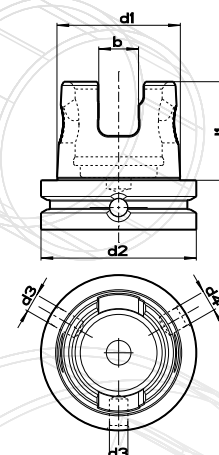


KM63 ISO26622



ХВОСТОВИК SHANK	d1	d2	l1	b	d3
KM63	50	63	40	16	16

KM63M (MAZAK)



ХВОСТОВИК SHANK	d1	d2	l1	b	d3	d4
KM63M	50	63	40	16	7,5	8,5